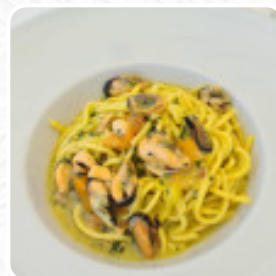




Menu Shilling

<https://piatti.menu>
P.le Cristoforo Colombo, 25, Ostia, Italy, Rom
<https://shillingclub.it/>



Su questa pagina web trovi il [menu completo](#) di **Shilling** di Rom. Attualmente sono disponibili **17** portate e bevande.

Menu Shilling

Bevande Alcoliche

PROSECCO

Frutti Di Mare

CALAMARI

Riso

RISOTTO

Antipasti E Insalate

ANTIPASTO

Antipasto

TARTARE

Bibite

LIMONATA

Portata Principale

SPAGHETTI ALLE VONGOLE

Pasta

SPAGHETTI ALLA CARBONARA

RAVIOLI

Ingredienti Utilizzati

FRUTTI DI MARE

SALMONE

Questi Tipi Di Piatti Vengono Serviti

PASTA

MINESTRA

PESCARE

CARNE

SPAGHETTI

GELATO

Shilling

P.le Cristoforo Colombo, 25,
Ostia, Italy, Rom

Orari di apertura:

Lunedì 00:00-01:00
Martedì 09:00-01:00
Mercoledì 09:00-01:00
Giovedì 09:00-01:00
Venerdì 09:00-01:00
Sabato 09:00-00:00
Domenica 09:00-19:00

Fatto con [Piatti](#)

