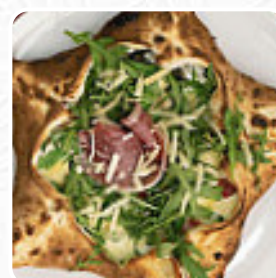
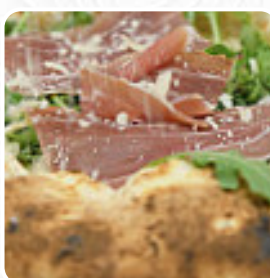




Menu Pizzeria Add'e Guagliun 2 Da Raffaele Gambardella

<https://piatti.menu>

Corso Europa 65, 80017 Melito Di Napoli Italia, MELITO DI NAPOLI, Italy
+393922677195,+33186995715,+393331530091 -
<https://www.facebook.com/pizzeriagambardella/>



Il menu di Pizzeria Add'e Guagliun 2 Da Raffaele Gambardella di MELITO DI NAPOLI include 17 piatti. In media un portata o una bevanda sul [la lista](#) costano circa 7 €. Le categorie possono essere visualizzate nel menu sottostante.

Menu Pizzeria Add'e Guagliun 2 Da Ra Gambardella



Bevande

BOTTIGLIA DI ACQUA 2 €

Antipasti E Insalate

ANTIPASTO

Dessert

CAPPIELL'E TOTÒ 8 €

Snack E Contorni

FRITTO MISTO DI MARE

Pizze Speciali

RACCHETTA 8 €

Featured Drink

PAPILLION 8 €

Angus Burgers

PUB 6 €

Caffè

CAFFÈ 2 €

Bottles & Tins

STELLA 8 €

Antipasti House Specialties

ANTIPASTO SPECIAL 7 €

Ingredienti Utilizzati

MOZZARELLA

Questi Tipi Di Piatti Vengono Serviti

PIZZA

Lunedì - Giorno Della Pizza Speciale

PIZZA FRITTA 7 €

Antipasti

TAGLIERE DELLA CASA 10 €

FRITTO MODERNO 7 €

Portata Principale

RACCHETTONE FRITTO 8 €

Menu Pizzeria Add'e Guagliun 2 Da Raffaele Gambardella



GIARDINO A FILETTO

6 €

Pizzeria Add'e Guagliun 2 Da Raffaele Gambardella

Corso Europa 65, 80017 Melito
Di Napoli Italia, MELITO DI
NAPOLI, Italy

Orari di apertura:

Lunedì 12:00-15:00
Martedì 12:00-15:00
Giovedì 12:00-15:00
Venerdì 12:00-15:00
Sabato 12:00-15:00
Domenica 12:00-15:00



Fatto con [piatti.menu](https://www.piatti.menu)