



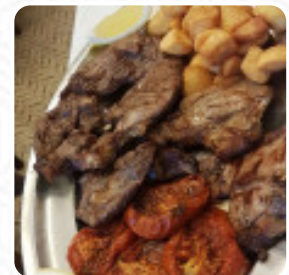
## Menu Giacomela

<https://piatti.menu>

Piazza Ponte 1/a, BRISIGHELLA, Italy

[https://maps.google.de/maps?gws\\_rd=cr&um=1&ie=UTF-](https://maps.google.de/maps?gws_rd=cr&um=1&ie=UTF-)

[&geocode=KfEjEEvPPysTMeLpOszWIIMu&daddr=a&ved=0ahUKEwi2gcGN68XUAhWKaRQKHZT](https://maps.google.de/maps?gws_rd=cr&um=1&ie=UTF-)



Qui troverai il [menu di Giacomela](#) in BRISIGHELLA. Al momento ci sono **18** piatti e bevande sulla carta. Situata in collina, questa trattoria è una vera gemma per gli amanti della cucina casalinga e sincera. Il menù, sebbene non vasto, offre piatti tipici romagnoli preparati con ingredienti di alta qualità, da gustose paste a succulente carni arrosto. L'atmosfera accogliente ricorda i tempi passati, con un servizio cortese e tempi di attesa brevi. Il rapporto qualità-prezzo è eccellente, con un menù del giorno a soli 12 euro. L'unico aspetto da migliorare riguarda il vino di casa, che potrebbe beneficiare di opzioni più pregiate. Un luogo da visitare per una pausa culinaria indimenticabile!.

# Menu Giacomela



## Pasta

AL FORNO

## Antipasti

ANTIPASTI

## Antipasti E Insalate

ANTIPASTO

## Dessert

PANNA COTTA

## Bevande Calde

CAFFÈ

## Categoria Di Ristorante

DESSERT

## Ingredienti Utilizzati

SALSICCIA

FUNGHI

FORMAGGIO

LATTE

POMODORI

TORTELLINI

## Questi Tipi Di Piatti Vengono Serviti



AGNELLO

PANE

CARNE

DESSERT

PASTA

TAGLIATELLE

# Giacomela

Piazza Ponte 1/a,  
BRISIGHELLA, Italy

### Orari di apertura:

Domenica 08:00-14:30 18:30-23:59

Martedì 08:00-14:30 18:30-23:59

Mercoledì 08:00-14:30 18:30-23:59

Giovedì 08:00-14:30 18:30-23:59

Venerdì 08:00-14:30 18:30-23:59

Sabato 08:00-14:30 18:30-23:59

Fatto con [piatti.menu](https://www.piatti.menu)

