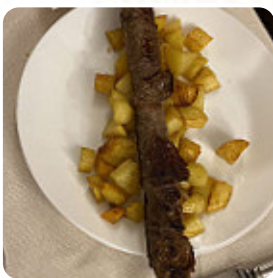




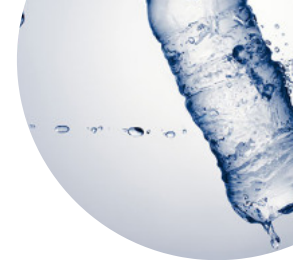
Menu Una Finestra Sulle Alpi

<https://piatti.menu>
Via Lissi, 2, Bema 23010, Italy



Il ristorante di Bema offre **17 vari portate e bevande** sul [la lista](#) per un costo medio di 10 €.

Menu Una Finestra Sulle Alpi



Piatti Di Carne

TAGLIATA DI MANZO 17 €

TAGLIERE DI FORMAGGI LOCALI
ACCOMPAGNATI DA MARMELLATA
DI FICHI E NOCI 11 €

Bevande

BOTTIGLIA DI ACQUA 2 €

Caffè

CAFFÈ 1 €

Dessert

MOUSSE AL CAMELLO CON
COMPOSTA DI LAMPONI, CREMA AL
CIOCCOLATO E PAN DI SPAGNA
PRALINATO 7 €

Le Nostre Sfiziosità

SCIATT VALTELLINESI 10 €

CROSTATA DI FROLLA AL
CIOCCOLATO CON GANACHE AL
CAMELLO E MOUSSE AL
CIOCCOLATO FONDENTE 7 €

Secondo

SALMI DI CERVO VALTELLINESE 18 €

TRANCIO DI SALMONE AL FORNO
SU PURÈ DI PATATE 20 €

SORBETTO AL BRAULIO/LIMONE 4 €

SEMIFREDDO AL TORRONCINO CON
CREMA AL CIOCCOLATO 6 €

Antipasto

SELEZIONE DI SALUMI DEL
NEGOZIO I SAPORI DELLA
MONTAGNA 11 €

VELLUTATA DI CASTAGNE CON
CROSTINI DI PANE AL TARTUFO E
GUANCIALE CROCCANTE 12 €

Portata Principale

LASAGNETTE ALLA FARINA DI
CASTAGNE CON BESCIAVELLA AL
RADICCHIO E SPECK 13 €

GNOCCHETTI ALLA ZUCCA CON
RAGÙ BIANCO DI CAPRIOLO 13 €

RAVIOLI AL CACAO RIPIENI DI
FUNGHI PORCINI CON CREMA AL
BITTO 13 €

PIZZOCHERI DELLA VALTELLINA 10 €

Una Finestra Sulle Alpi

Via Lissi, 2, Bema 23010, Italy

Orari di apertura:

Martedì 12:00-13:00
Mercoledì 12:00-13:00
Giovedì 12:00-13:30
Venerdì 12:00-13:30
Sabato 12:00-13:30
Domenica 12:00-13:30

Fatto con [piatti.menu](https://www.piatti.menu)

