

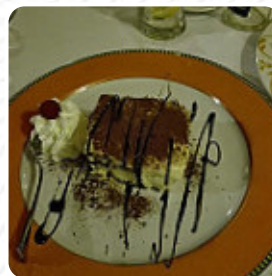
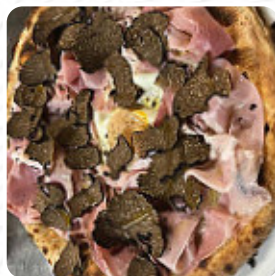


Menu Pizzeria Al Cannelo

<https://piatti.menu>

Via Carrari 18, SOMMACAMPAGNA, Italy

+393945515929 - <http://www.pizzeriaalcannelo.it>



Su questo Sito troverai il **completo menu** di Pizzeria Al Cannelo da SOMMACAMPAGNA. Attualmente ci sono **17** portate e bevande disponibili. La Pizzeria al Cannelo è un accogliente ristorante situato a Sommacampagna, in via Via Carrari 18. Con una votazione di 83 sul nostro Sluorpometro, il locale è molto amato per la sua atmosfera informale e familiare, perfetto sia per famiglie che per gruppi di amici. Le specialità del ristorante includono squisite pizze e deliziosi piatti serviti anche dopo mezzanotte.

Menu Pizzeria Al Cannello



Antipasti

ACCIUGHE

Spuntini

BRUSCHETTA

Antipasti E Insalate

ANTIPASTO

Condimenti

CONDIMENTI

Caffè

ESPRESSO

Categoria Di Ristorante

DESSERT

ITALIANO

Ingredienti Utilizzati

SALSICCIA

CIOCCOLATO

FUNGHI

PROSCIUTTO

Questi Tipi Di Piatti Vengono Serviti



DESSERT

PIZZA

PANE

GELATO

CARNE

PASTA

Pizzeria Al Cannello

Via Carrari 18,
SOMMACAMPAGNA, Italy

Orari di apertura:

Domenica 18:30-23:30

Lunedì 18:30-23:30

Mercoledì 18:30-23:30

Giovedì 18:30-23:30

Venerdì 18:30-23:30

Sabato 18:30-23:30

Fatto con [piatti.menu](#)

