

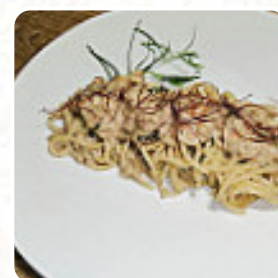
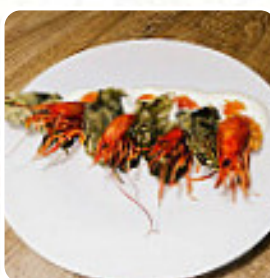


Menu Il Nocciolo Selvatico

<https://piatti.menu>

Via Andoli 2 All'interno Di Un'antica Corte., 84090 Sieti Di Giffoni Sei Casali Italia, GIFFONI SEI CASALI, Italy

+393245812154,+33186995715



Il menu di **Il Nocciolo Selvatico** di GIFFONI SEI CASALI include **20** piatti. In media un *portata o una bevanda* sul [la lista](#) costano circa 7 €. Le categorie possono essere visualizzate nel menu sottostante. Il ristorante si trova all'interno di una Corte Sietese, con due sale e un piazzale antistante all'ingresso. Lo Chef Mariagrazia Casolo propone una cucina raffinata e di qualità, con l'utilizzo di erbe selvatiche e spontanee, cotture lente a basse temperature e a vapore per mantenere le qualità organolettiche e benefiche dei cibi. Si privilegia l'uso di prodotti freschi a km zero e i menù sono stagionali. Inoltre, è possibile prenotare una cenare in una suggestiva saletta privata. L'ambiente è elegante e accogliente.

Menu Il Nocciolo Selvatico



Pasta

RIGATONI

Antipasti E Insalate

ANTIPASTO

Secondi Piatti

FILETTO DI BUFALO 13 €

Pizza - Piccola Ø 22Cm

BABÀ 5 €

Cocktail

MARGHERITA

Caffè

CAFFÈ 1 €

Categoria Di Ristorante

DESSERT

Ingredienti Utilizzati

OLIVE

Dessert

DELIZIA AL LIMONE 5 €

TIRAMISÙ 5 €

Antipasti

PARMIGIANA DI MELANZANA AL FORNO 4 €

GAMBERI E FOGLIE DI NOCCIOLA IN TEMPURA 6 €

ACQUA E SALE FRESELLA CON POMODORO ACCIUGHE ED ERBE SELVATICHE 4 €

Portata Principale

SPAGHETTI GRAGNANO ALLA NOCCIOLA GIFFONI 8 €

PACCHERO DI GRAGNANO CON RICCIOLA E POMODORINO 11 €

CRUDO DI TONNO ROSSO 13 €

Questi Tipi Di Piatti Vengono Serviti

SPAGHETTI

PIZZA

DESSERT

CARNE

Menu Il Nocciolo Selvatico



Il Nocciolo Selvatico

Via Andoli 2 All'interno Di
Un'antica Corte., 84090 Sieti Di
Giffoni Sei Casali Italia, GIFFONI
SEI CASALI, Italy

Orari di apertura:
Giovedì 20:00-23:00
Venerdì 20:00-23:00
Sabato 12:30-15:00
Domenica 12:30-15:00

Fatto con piatti.menu

