

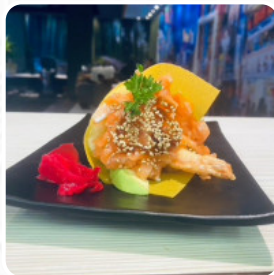


## Menu Azuki Sushi

<https://piatti.menu>

Via Ugo Braschi 31, 47822 Santarcangelo Di Romagna Italia, SANTARCANGELO DI ROMAGNA, Italy

(+39)05411499534



La **carta di Azuki Sushi** di [SANTARCANGELO DI ROMAGNA](#) include **27** menù. In Mediamente i *menù* o *bevande sul [menù](#)* costano circa 7 €. Le categorie possono essere visualizzate nel menù in basso. Un progetto giovane e dinamico: il sushi preparato da mani esperte con un tocco di creatività e passione. Il nostro ristorante offre posti a sedere per mangiare in loco, servizio d'asporto e consegna a domicilio. Chef Mauro Vicario.

# Menu Azuki Sushi

## Involtini Di Sushi

SUSHI

## Contorni

RISO

## Sushi

SASHIMI

## Antipasti E Insalate

ANTIPASTO

## Salse

SALSA

## Portata Principale

YAKI UDON

## Specialità Giapponesi

SCOPO

## Pizza Pan

HAMBURGER DI TONNO

11 €

## Spaghetti

RAMEN

## Noodles Speciali

UDON

## Sushi Bar Entrees

CHIRASHI

## Hot Plate

OKONOMIYAKI

5 €

## Vorspeisen

SHAKE NANBAN

5 €

## Chirashi

CHIRASHI GRANDE 12PZ

12 €

CHIRASHI PICCOLO 8PZ

8 €

## Antipasto

TARTARE

KARA AGE

7 €

TEMPURA

ALGHE MISTE GOMA WAKAME

5 €

## Ingredienti Utilizzati

MANGO

EDAMAME

3 €

FRUTTI DI MARE

SALMONE

## Questi Tipi Di Piatti Vengono Serviti

PASTA

MINESTRA

GELATO

PESCARRE

# Menu Azuki Sushi

---

## Azuki Sushi

Via Ugo Braschi 31, 47822  
Santarcangelo Di Romagna  
Italia, SANTARCANGELO DI  
ROMAGNA, Italy

Fatto con [Piatti](#)

### Orari di apertura:

Domenica 18:30-22:30

Lunedì 12:00-14:30 18:00-22:30

Martedì 12:00-14:30 18:00-22:30

Mercoledì 12:00-14:30 18:00-  
22:30

Giovedì 12:00-14:30 18:00-22:30

Venerdì 12:00-14:30 18:00-22:30

Sabato 12:00-14:30 18:00-22:30

