

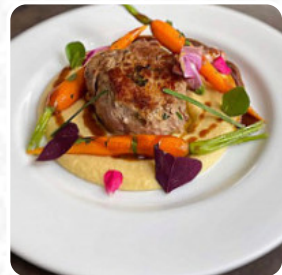
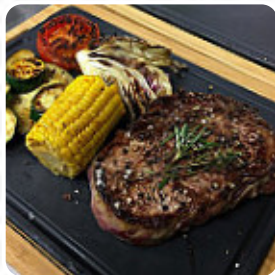
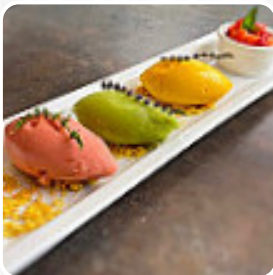


## Menu Pizzeria Steakhouse Anny

<https://piatti.menu>

Via Delle Palade, 29, Marleno, Italy

(+39)0473606318 - <http://www.restaurant-anny.it>



Un completo [menu](#) di Pizzeria Steakhouse Anny da Marleno con tutti gli 17 piatti e bevande possono essere trovati qui nel menù. Amiamo ciò che facciamo. La nostra grande passione sono le bistecche e la buona cucina.

Ci impegniamo al massimo ogni giorno perché la vostra soddisfazione è importante per noi. Sul nostro grill vengono cucinate solo le migliori carni Premium Dry-Aged, che maturano in modo naturale per almeno 21 giorni.

# Menu Pizzeria Steakhouse Anny



## Panini E Panini Caldi

HAMBURGER

## Contorni

VERDURE GRIGLIATE

## Antipasto

TARTARE

## Piatti Di Manzo

FILETTO MIGNON

## Bistecche

BISTECCA ALLA RIBEYE

## Specialità Italiane

FOCACCE

## Ingredienti Utilizzati

MANZO

PROSCIUTTO

SALMONE

## Questi Tipi Di Piatti Vengono Serviti



TAGLIATELLE

BISTECCA DI TONNO

HAMBURGER

INSALATA

PASTA

PIZZA

LOMBATA

CARNE

# Pizzeria Steakhouse Anny

Via Delle Palade, 29, Marleno,  
Italy

### Orari di apertura:

Domenica 11:30-14:00 17:30-23:00

Lunedì 11:30-14:00 17:30-23:00

Martedì 11:30-14:00 17:30-23:00

Mercoledì 11:30-14:00 17:30-23:00

Venerdì 11:30-14:00 17:30-23:00

Sabato 11:30-14:00 17:30-23:00

Fatto con [piatti.menu](https://www.platti.menu)

