

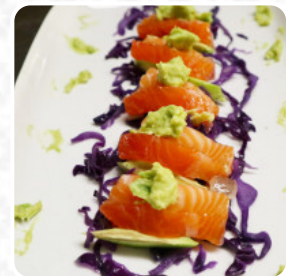
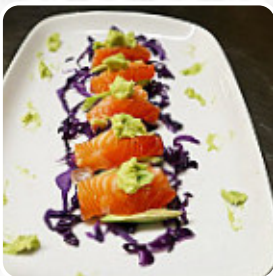


Menu Malandri

<https://piatti.menu>

Via Bisanzio Filo, ALTAMURA, Italy

+393284448775 - <http://www.malandri.eu>



Un **completo menu** di Malandri da ALTAMURA con tutti gli **17** portate e bevande possono essere trovati qui nel menù. Una fetta di pane di Altamura accompagnato da pregiato manzo cotto con burro Bercy. Specialità fragranti accanto al miglior luppolo italiano. Vini rossi e bianchi provenienti dalle più rinomate cantine del Belpaese e dai migliori sotterranei vinicoli della Puglia. La location si trova a due passi dalla Cattedrale di Federico II di Svevia e dall'antica Piazza Castello, con tre sale e un'incantevole grotta scavata nella roccia. L'elegante rusticità del locale cattura i viandanti affamati, trasformandoli in buongustai impavidi. Il Malandrì vi accoglie tra muri di antiche pietre e volte a botte, dove i sapori e i profumi della natura selvaggia si fondono nei piatti a base di carne, salumi e formaggi. E per concludere, un arrivederci alla lentezza con croccanti di noci e grappa.

Menu Malandri



Bevande Non Alcoliche

ACQUA

Antipasti

ANTIPASTI

Panini

PANINO AL CLUB

Bevande

BIRRA

Antipasti & Insalate

ANTIPASTO

Categoria Di Ristorante

ITALIANO

Questi Tipi Di Piatti Vengono Serviti

POLLO

PASTA

PANINI

SANDWICH

PIZZA

Ingredienti Utilizzati

FORMAGGIO

BACON

PATATE

PROSCIUTTO

POMODORI

MANZO

Malandri

Via Bisanzio Filo, ALTAMURA,
Italy

Orari di apertura:

Domenica 00:00-23:59

Giovedì 00:00-23:59

Venerdì 00:00-23:59

Sabato 00:00-23:59

Fatto con [piatti.menu](#)

 gallery image