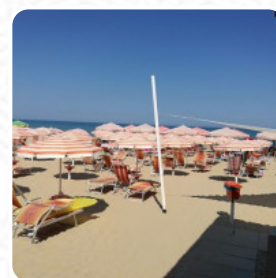
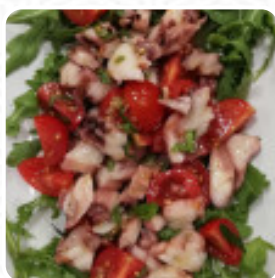




Menu Ippocampo Beach

<https://piatti.menu>
Via Taranto 70, SILVI, Italy
+393985932594



Su questa sito trovi il [menu completo](#) di Ippocampo Beach di [SILVI](#). Attualmente sono disponibili **18** portate e bevande. Lo storico stabilimento balneare di Silvi Marina, situato nel cuore dell'Area Marina Protetta Torre del Cerrano Bandiera Blu, offre una vasta area di circa 5000 mq con una bellissima spiaggia attrezzata con palme e ombrelloni, ideale per famiglie e persone di ogni età. Il ristorante pizzeria si trova sul mare, con due aree: un moderno patio attrezzato con freschissime palme indonesiane e una veranda rialzata. Qui potrete assaporare la tipica cucina marinara abruzzese silvarola che viene servita sia a pranzo che a cena, anche con possibilità d'asporto. È consigliata sempre la prenotazione. Completa la struttura un campo da beach volley e beach soccer, oltre a un parco giochi per i bambini. Sono disponibili servizi igienici, docce con acqua calda e fredda e un bagno per diversamente abili con doccia. Wi-Fi gratuito per tutti gli ospiti.

Menu Ippocampo Beach

Gnocchi

GNOCCHI

Frutti Di Mare

CALAMARI

Contorni

SCAMPI

Antipasti E Insalate

ANTIPASTO

Antipasto

TEMPURA

Snack E Contorni

FRITTO MISTO DI MARE

Portata Principale

SPAGHETTI ALLE VONGOLE

Specialità Italiane

FOCACCE

Cibo Messicano- Americano

EMPANADAS

Ingredienti Utilizzati

FRUTTI DI MARE

Pasta

LINGUINE

LINGUINE ALLE VONGOLE

Categoria Di Ristorante

ITALIANO

MEDITERRANEO

Questi Tipi Di Piatti Vengono Serviti

PASTA

SPAGHETTI

PIZZA

PESCARE

Ippocampo Beach

Via Taranto 70, SILVI, Italy

Orari di apertura:

Domenica 07:00-23:45

Lunedì 07:00-23:45

Martedì 07:00-23:45

Mercoledì 07:00-23:45

Giovedì 07:00-23:45

Venerdì 07:00-23:45

Sabato 07:00-23:45

Fatto con [Piatti](#)

