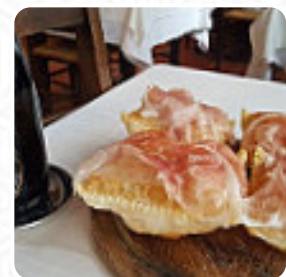




## Menu Al Boschetto

<https://piatti.menu>

Via Due Canali Nord, 218, Modena, Italy, MODENA  
+393473131028,+393959251759



La *carta di Al Boschetto* di MODENA include **16** portate. In media i **portate o bevande sul [la carta](#)** costano circa 8 €. Le categorie possono essere visualizzate nel menù in basso. Il ristorante 'Al Boschetto' si trova nella città di Modena, in Via Due Canali Nord, al numero 218. Con una valutazione di 78 ottenuta dal nostro aggregatore di voti online, lo Sluorpometro, il locale è conosciuto per la sua atmosfera accogliente e informale, i tavoli all'aperto e la varietà di piatti vegetariani. È adatto sia ai bambini che ai gruppi. Le specialità del ristorante includono cucina italiana, con opzioni per pranzo e dopo mezzanotte.

# Menu Al Boschetto



## Gnocchi

GNOCCHI

## Portata Principale

TAGLIOLINI AL RAGÙ DI CARNE 12 €

## Antipasto

AFFETTATI CON GNOCCO FRITTO 8 €

## Bevande Calde

CAFFÈ

## Caffè

ESPRESSO

## Primo

TORTELLI FATTI A MANO IN BRODO DI CAPPONE 12 €

TORTELLACCI DI RICOTTA 12 €

## Dessert

SCIOCCHENZA INGLESE 5 €

CROSTATA DI AMARENA 5 €

AMARETTI DI MODENA 5 €

## Ingredienti Utilizzati

TORTELLINI

PROSCIUTTO

BACON

## Questi Tipi Di Piatti Vengono Serviti

CARNE

BISTECCA DI TONNO

PASTA

# Al Boschetto

Via Due Canali Nord, 218,  
Modena, Italy, MODENA

Orari di apertura:

Fatto con [Piatti](#)

