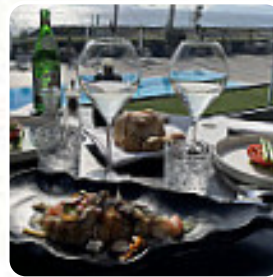




Menu Litho55

<https://piatti.menu>
Corso Giuseppe Garibaldi, 80055 Portici, Italy, PORTICI
(+39)08119360581



Il menu di Litho55 di PORTICI include 18 portate. Mediamente un **piatto o una bevanda sul [la carta](#)** costano circa 17 €. Le categorie possono essere visualizzate nel menu sottostante.

Menu Litho55



Involtini Di Sushi

SUSHI

Pasta

RAVIOLO CAPRESE 16 €

Spaghetti

SPAGHETTI CON VONGOLE VERACI 22 €

Frutti Di Mare

CALAMARI

Piatti Di Carne

FILETTO DI MANZO ALLA GRIGLIA 28 €

Bevande

BOTTIGLIA DI ACQUA 3 €

Antipasti E Insalate

ANTIPASTO

Dessert

SALMONE SCOTTATO 18 €

Secondi Piatti

POLPO ARROSTO 18 €

Second Course

PASTA E PATATE CON FRUTTI DI MARE 18 €

Caffè

CAFFÈ 3 €

I Crudi

TARTARE DI PESCE DEL GIORNO 24 €

I Nostri Piatti

ROMBO 20 €

Arso

UOVO C.B.T. 14 €

Categoria Di Ristorante

ITALIANO

Ingredienti Utilizzati

FRUTTI DI MARE

Antipasti

MERLUZZO IN TEMPURA 18 €

MONTANARINA

Menu Litho55



Litho55

Corso Giuseppe Garibaldi, 80055
Portici, Italy, PORTICI

Orari di apertura:

Fatto con piatti.menu

