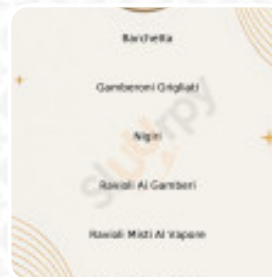
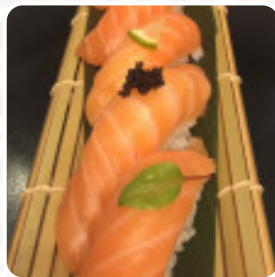




Menu Eimi Sushi

<https://piatti.menu>

Viale Monte Nero 23, 20135 Italia, Milano, Italy
(+39)0236737588 - <http://www.eimisushi.it>



Il menù di Eimi Sushi di Milano contiene circa **16** diversi piatti e bevande. Mediamente paghi circa 7 € per un piatto / bevanda. Il ristorante di sushi di Milano, recentemente trasferito in Corso Lodi, offre un ambiente moderno e un'ampia varietà di piatti gustosi, ma ha subito delle modifiche che potrebbero deludere alcuni clienti. Mentre la qualità del cibo rimane alta, si segnalano l'aumento dei prezzi e una riduzione delle porzioni. Il servizio al tavolo è stato ritenuto lento e il nuovo sistema di ordinazione tramite app ha generato disagi. Nonostante ciò, molti continuano a lodare la freschezza e la presentazione dei piatti, rendendolo ancora uno dei migliori sushi ayce della città.

Menu Eimi Sushi



Involtini Di Sushi

SUSHI

Pasta

RAVIOLI

Contorni

RISO

Bevande

BOTTIGLIA DI ACQUA 3 €

Antipasto

TARTARE

Ravioli

RAVIOLI DI CARNE 4 €

Zuppa

ZUPPA DI PECHINO 4 €

Festa Sushi

FESTA SUSHI 15 €

Bevande Calde

CAFFÈ

Primi Piatti-Carne

RAVIOLI DI VERDURE 4 €

Menu All You Can Eat €24.9

MENU ALL YOU CAN EAT 25 €

Portata Principale

TRICOLORE THAIANDESE
PICCANTE IN TERRA COTTA 10 €

TATA KI DI SALMONE 10 €

Dessert

GELATO FRITTO 4 €

TIRAMISÙ 4 €

Menu Eimi Sushi



DOLCE DI RISO 2 PEZZI

3 €

Eimi Sushi

Viale Monte Nero 23, 20135
Italia, Milano, Italy

Orari di apertura:

Domenica 00:15-15:00 19:15-23:00

Lunedì 00:15-15:00 19:15-23:00

Martedì 00:15-15:00 19:15-23:00

Mercoledì 00:15-15:00 19:15-23:00

Giovedì 00:15-15:00 19:15-23:00

Venerdì 00:15-15:00 19:15-23:00

Sabato 00:15-15:00 19:15-23:00

Fatto con [Piatti](#)

