

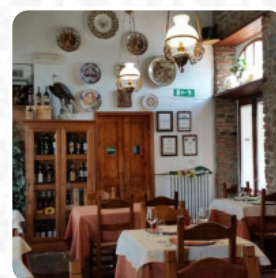
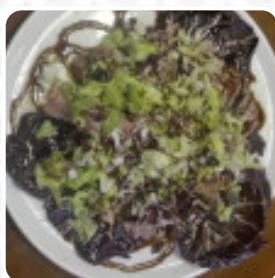
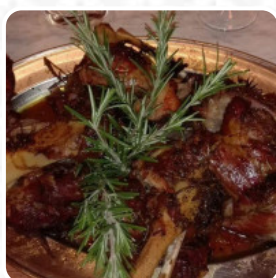


Menu Bar La Scuderia Di Barbara Bernardini C

<https://piatti.menu>

VIA SENESE ARETINA 14A, MONTE SAN SAVINO, Italy

(+39)0575847014



Il ristorante di MONTE SAN SAVINO offre **42 diversi portate e bevande sul [il menù](#)** a un prezzo medio 12 €. Un piccolo, rustico e incantevole ristorante nella campagna toscana. La sala ristorante è esclusiva, con soli 12 tavoli e si consiglia di prenotare... Abbiamo 2 giardini, uno davanti e un altro più romantico e privato che sono aperti nella bella stagione per colazione, pranzo e cena. Un luogo caratteristico, con cibo tipico toscano, barbecue e pasta fatta in casa. Fiorentina e tagliata, funghi e tartufi.

Menu Bar La Scuderia Di Barbara Berni



Insalate

INSALATA DI CONTORNO

Antipasti E Insalate

ANTIPASTO

Al Forno*

PATATE AL FORNO

Bevande Calde

CAFFÈ

Contorni

VERDURE GRIGLIATE

GRANELLO

Vino

CHIANTI

VINO DELLA CASA

Categoria Di Ristorante

ITALIANO

DESSERT

Pasta

AL FORNO

PAPPARDELLE

RAVIOLI

Antipasto

UOVO AL LARDO E TARTUFO

9 €

GRAN PIATTO DELLA SCUDERIA
(SALUMI, FORMAGGI,
DEGUSTAZIONE DI RICOTTA
FRESCA, CROSTINI E
BRUSCHETTA)

10 €

CAPRESE E PROSCIUTTO E
MELONE

7 €

PIATTO

RAVIOLI FATTI IN CASA CON RAGU
DI CHIANINA

9 €

TAGLIATA DI BISTECCA CHIANINA
CON ROSMARINO E PEPE VERDE
(KG.

45 €

FILETTO CON CAPPELLA DI
PORCINO (100 G.

15 €

Ingredienti Utilizzati

FORMAGGIO

VERDURE

FUNGHI

BACON

UOVO

Dessert

RICOTTA FRESCA CON CROCCANTE
DI MANDORLE E MIELE

4 €

TIRAMISÙ

TORTA DI FORMAGGIO

CIAMBELLONE RUSTICO

4 €

IL NOSTRO LATTE ALLA
PORTOGHESE

4 €

TARTUFO

Questi Tipi Di Piatti Vengono Serviti

GELATO

Menu Bar La Scuderia Di Barbara Bern



INSALATA

DESSERT

TAGLIATELLE

POLLO

PESCARE

PANINI

MINESTRA

PIZZA

BISTECCA DI TONNO

CARNE

PASTA

Bar La Scuderia Di Barbara Bernardini C

VIA SENESE ARETINA 14A,
MONTE SAN SAVINO, Italy

Orari di apertura:

Martedì 12:00-14:30

Mercoledì 12:00-14:30

Giovedì 12:00-14:30

Venerdì 12:00-14:30

Sabato 12:00-14:30

Domenica 12:00-14:30

Fatto con [Piatti](#)

