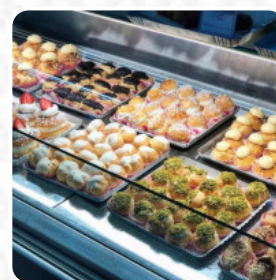
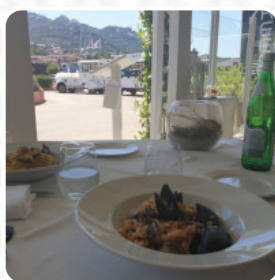




Menu Reef Cafe

<https://piatti.menu>

Via Del Porto Vecchio, 07021 Porto Cervo, Arzachena, Sardegna Italia, Italy
+393978992041 - <http://www.reefcafeportocervo.it/>



Qui troverai il **menu di Reef Cafe** in Arzachena. Al momento ci sono **15** portate e bevande nel menù. Situato nel vivace porto di Porto Cervo, questo ristorante attrae clienti con le sue viste mozzafiato, ma la gioia si affievolisce di fronte ai prezzi elevati. Pur offrendo piatti freschi e deliziosi, spesso le porzioni sono piccole e le spese possono rapidamente lievitare, rendendo l'esperienza un po' deludente. La qualità del servizio è innegabile, con personale competente e attento, ma è consigliabile prestare attenzione e verificare i prezzi dei piatti non presenti nel menu. Nonostante i costi, alcuni clienti hanno apprezzato il pranzo e la selezione di piatti tipici sardi, promettendo un buon rapporto qualità-prezzo in determinate circostanze.

Menu Reef Cafe



Insalate

INSALATA

Bevande Analcoliche

ACQUA

Gnocchi

GNOCCHI

Contorni

PATATE FRITTE

Riso

RISOTTO

Antipasti E Insalate

PATATE FRITTE

Categoria Di Ristorante

FRANCESE

Ingredienti Utilizzati

FRUTTI DI MARE

SPINACI

Questi Tipi Di Piatti Vengono Serviti

PESCARE

PASTA

SPAGHETTI

PANE

AGNELLO

COSTOLETTE D'AGNELLO

Reef Cafe

Via Del Porto Vecchio, 07021
Porto Cervo, Arzachena,
Sardegna Italia, Italy

Orari di apertura:

Fatto con [piatti.menu](#)

