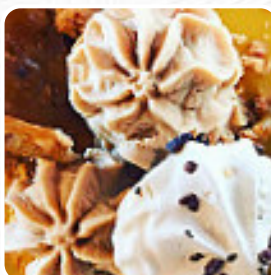




Menu La Scaletta

<https://piatti.menu>
Via Milano, 30, Cantu, Italy
+393931716540 - <http://www.trattorialascaletta.it>



Il menu di La Scaletta di Cantu include 15 menu. Mediamente un menu o una bevanda sul [la lista](#) costano circa 12 €. Le categorie possono essere visualizzate nel menu sottostante.

Menu La Scaletta



Bevande

BOTTIGLIA DI ACQUA 3 €

Bevande Calde

CAFFÈ

Caffè

CAFFÈ 1 €

Prenotazione

SI RICHIEDE LA CONSUMAZIONE DI DUE PORTATE

Categoria Di Ristorante

DESSERT

Questi Tipi Di Piatti Vengono Serviti

CARNE

Dessert

NOCCIOLA 360: SFERA DI CREMOSO AL GIANDUJA, CRUMBLE, CIALDE, GIANDUJOTTI E PRALINATO DI NOCCIOLA 8 €

TROPICAL: SPIRALE AL DULCHE DE LECHE, MOUSSE ALLE ARACHIDI EMANGO, ESTRATTO DI FRUTTO DELLA PASSIONE E NACHOS LEGGERMENTE SALATI 8 €

FRAGOLA E PISTACCHIO: PANNA COTTA DI FRAGOLA CON INSERTO LIQUIDO DI SUCCO DI FRAGOLA, GRISSINO AL PISTACCHIO, SPUMA AL PISTACCHIO, GFRAGOLE MARINATE AL BASILICO E PISTACCHI 8 €

Antipasto

TORTILLAS DI FARINA DI CECI, GUAZZETTO DI GAMBERI, CAPASANTA, COZZE, VONGOLE, BROCCOLETTI E SALSA ALL'ACCIUGA 16 €

FRITTELLE DI BACCALÀ, SALSA RUBRA DELLA CASA, BOCCONCINI DI PLUME CAKE ALLE OLIVE FATTO DA NOI E PUNTE DI ASPARAGI 17 €

IL NOSTRO PATÈ DI QUAGLIA CON CULATTA DI LANGHIRANO E PAN FOCACCIA AL ROSMARINO 16 €

Portata Principale

RISO CARNAROLI MANTACATO CON SCAROLA, SCAMORZA AFFUMICATA, TARTARE DI GAMBERI ROSSI AL PROFUMO DI LIMONE 13 €

PLUMA DI MAIALINO IBERICO COTTO ALL'INGLESE CON MELA CAMELLATA, BERNESE AL WISKY 24 €

I VERI TRUCIOLI DI CANTÚ CON ZAFFERANO, SALSICCIA, BOCCONCINI DI MAIALINO E NEVE DI GRANA 16 €

Menu La Scaletta



La Scaletta

Via Milano, 30, Cantu, Italy

Orari di apertura:

Lunedì 12:15-15:00

Martedì 12:15-15:00

Mercoledì 12:15-15:00

Giovedì 12:15-15:00

Venerdì 12:15-15:00

Sabato 19:30-00:00

Domenica 12:15-15:00

Fatto con [piatti.menu](https://www.piatti.menu)

