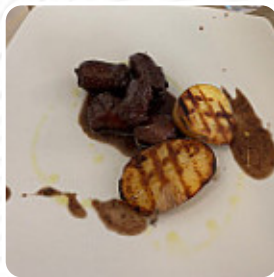
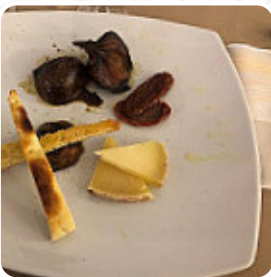




Menu La Basilica

<https://piatti.menu>

Via Protomartiri Francescani 11, Assisi, Italy, ASSISI
(+39)758044491



Il ristorante di ASSISI offre **37 diversi menù e bevande sul [menù](#)** ad un costo medio di 11 €. Situato in prossimità della Basilica di Santa Maria degli Angeli, questo ristorante accoglie i visitatori con un'atmosfera calda e un servizio amichevole. Pur presentando un menu tipico umbro con piatti come frittata e parmigiana, la scelta risulta limitata. Molte recensioni lodano la qualità del cibo, in particolare la pasta e il risotto, ma alcuni clienti hanno riscontrato tempi di attesa lunghi e piatti serviti a temperature non ottimali. I prezzi, considerati da alcuni elevati, non hanno fermato chi ha apprezzato la qualità e l'accoglienza, suggerendo che il ristorante merita una visita.

Menu La Basilica



Bevande Analcoliche

ACQUA

Bevande Alcoliche

PROSECCO

Spuntini

BRUSCHETTA

Frutti Di Mare

GAMBERETTO

Bevande

BOTTIGLIA DI ACQUA 3 €

Antipasto

CORATELLA DI AGNELLO CON TORTA AL TESTO 8 €

Bevande Calde

CAFFÈ

Categoria Di Ristorante

ITALIANO

Antipasti

PARMIGIANA DI CARCIOFI E CIPOLLA ROSSA 8 €

TORTINO DI PATATE, CREMA DI RAPA ROSSA E BARBOZZA CROCCANTE 8 €

ANTIPASTINO UMBRO 10 €

Secondi Piatti

FILETTO DI TONNO, SENAPE E AMARETTI 16 €

COSTINE DI AGNELLO ALLA SCOTTADITO, VELLUTATA DI FAVE E FOJATA 18 €

PETTO D'ANATRA, SEDANO RAPA E RISTRETTO DI SOIA 17 €

TAGLIATA DI ENTRECOTE ARGENTINA CON TARTUFO NERO E OLIO UMBRO 23 €

Portata Principale

STRANGOZZI UMBRI CON FUNGHI PORCINI E TARTUFO NERO 15 €

TAGLIATELLE CON CINGHIALE 13 €

GNOCCHI CASERECCI CACIO, PEPE E FAVE 12 €

PACCHERI ALLA CREMA DI SCAMPI, STRACCIATELLA E PISTACCHI 14 €

Dessert

TARTUFO

TIRAMISÙ 6 €

MILLEFOGLIE AL PISTACCHIO CON ESTRATTO DI CAROTA, ANANAS E ZENZERO 6 €

TORTINO AL CIOCCOLATO FONDENTE CON GELATO AL FIORDILATTE 6 €

PANNA COTTA AL PASSION FRUIT 5 €

Questi Tipi Di Piatti Vengono Serviti

PASTA

CARNE

TAGLIATELLE

Menu La Basilica



BRACIOLA DI MAIALE

PIZZA

Ingredienti Utilizzati

PARMIGIANA

CIPOLLA



PATATE

AGLIO

POMODORI

FUNGHI

CARNE DI MAIALE

FORMAGGIO

La Basilica

Via Protomartiri Francescani 11,
Assisi, Italy, ASSISI

Orari di apertura:

Domenica 12:00-14:30 19:00-22:30

Lunedì 12:00-14:30 19:00-22:30

Martedì 12:00-14:30 19:00-22:30

Mercoledì 12:00-14:30 19:00-22:30

Giovedì 12:00-14:30 19:00-22:30

Venerdì 12:00-14:30 19:00-22:30

Sabato 12:00-14:30 19:00-22:30

Fatto con [Piatti](#)

