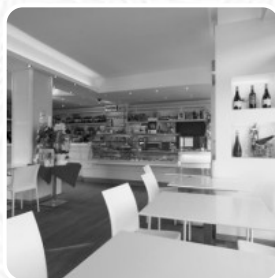
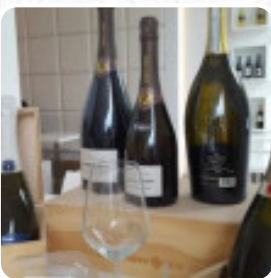




Menu Cartabianca Cafe

<https://piatti.menu>

Viale Guidoni Alessandro 75/A, Firenze, Italy
+393955419739 - <http://www.cartabiancacafe.it>



Qui troverai il [menu](#) di Cartabianca Cafe in Firenze. Al momento ci sono 20 portate e bevande nel menù.

Menu Cartabianca Cafe



Panini

PANINO AL TONNO

Salse

MAIONESE

Wrap

L'INVOLUCRO ITALIANO

Bevande

SUCCHI

Bevande Calde

CAFFÈ

French

CROISSANT

Dolci

BISCOTTI

CIAMBELLA

Caffè

ESPRESSO

CAPPUCCINO

Questi Tipi Di Piatti Vengono Serviti

PANINI

INSALATA

Categoria Di Ristorante

SBARRA

ITALIANO

DESSERT

Ingredienti Utilizzati

CARNE DI MAIALE

TONNO

POMODORI

PROSCIUTTO

FORMAGGIO

Cartabianca Cafe

Viale Guidoni Alessandro 75/A,
Firenze, Italy

Orari di apertura:

Lunedì 06:30-20:00

Martedì 06:30-20:00

Mercoledì 06:30-20:00

Giovedì 06:30-20:00

Venerdì 06:30-20:00

Sabato 06:30-20:00

Fatto con [piatti.menu](#)

gallery image