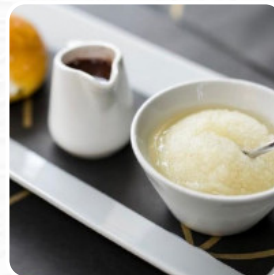




Menu One Sense By Valla

<https://piatti.menu>
Via Alessandro Cialdi, 35, Rome, Italy



Il menu di One Sense By Valla di Rome include **24** piatti. Mediamente un **piatto o una bevanda** sul [la carta](#) costano circa 13 €. Le categorie possono essere visualizzate nel menu sottostante.

Menu One Sense By Valla



Antipasti E Insalate

ANTIPASTO

Specialità Italiane

FOCACCE

Categoria Di Ristorante

ITALIANO

Questi Tipi Di Piatti Vengono Serviti

PIZZA

CARNE

One Sense Starters

CARPACCIO DI MANZO CON FONDENTE DI PECORINO ROMANO DOP, E CRUMBLE DI GUANCIALE CROCCANTE 12 €

TORTINO DI PATATE, CON CAPONATINA DI VERDURE E FONDUTA VEGAN DI GONDINNO STAGIONATO 12 €

MINI-MARITTOZZI ARTIGIANALI, CON MAIALE SFILACCIATO, CIPOLLETTA DI TROPEA CROCCANTE E MAYO ALLA PAPRIKA 12 €

POLPETTE DI PATATE CON PESCATO MEDITERRANEO DEL GIORNO, CREMA DI ZUCCA MANTOVANA, ANETO E ZEST DI AGRUMI 12 €

One Sense Pasta & Soups

SPAGHETTONE ACQUA E FARINA, CON CREMA DI ZUCCHINE ROMANE, MENTA, PECORINO E MANDORLE TOSTATE TRITATE 13 €

GNOCCHETTI VERDI DI SPINACI FRESCHI, CON FONDUTA DI PECORINO ROMAN DOP E PROFUMO DI LIMONE 13 €

MEZZE MANICHE FRESCHE AGLIO E OLIO, CON SEPIOLINE* SALTATE, SU CREMA DI PISELLI E MOLLIKA DI PANE AROMATIZZATA 14 €

RAVIOLI ONE SENSE RIPIENI DI CODA ALLA VACCINARA, MANTECATI CON IL SUO SUGO AL POMODORO SAMMARZANO E PECORINO 16 €

FETTUCCINE ARTIGIANALI CON TRIS DI BOSCO 18 €

One Sense Main Dishes

BUN BRIOCHE CON HAMBURGER DI SCOTTONA, FUNGHI TRIFOLATI, PROVOLA DOLCE, PATATE CROCCANTI E MAIONESE AL TARTUFO 18 €

POLPO* ROSTICCIATO SU CREMOSO DI CECI E PANE CROCCANTE, SERVITO CON MOSAICO DI VERDURE AUTUNNALI 20 €

LONZA BRASATA AL CHIANTI, SERVITA CON POLENTA GIALLA GRIGLIATA 18 €

SPECIAL BURGER VEGANO ONE SENSE (CECI, MELANZANE E CAROTE) ACCOMPAGNATO DA SALSA DI YOGURT VEGETALE ALL'ANETO 16 €

WHITE ZUCCHINI PARMESAN-STYLE FLAN, WITH BUFFALO MOZZARELLA, BASIL AND ORIGINAL PARMESAN CHEESE FONDANT 16 €

One Sense Desserts

SUMMER TIRAMISENSE: OUR SPECIAL SEASONAL TIRAMISU' WITH MASCARPONE CHEESE CREAM AND STRAWBERRIES 8 €

Menu One Sense By Valla



MILLEFOGLIE ARTIGIANALE DALLA
NOSTRA PASTICCERIA ONE SENSE,
CON CREMA PASTICCERA AL
CAFFE' 8 €

MOUSSE DI RICOTTA ROMANA AL
PEPE DI SICHUAN, CON CRUMBLE
AL CACAO SALATO E SALSA AL
FRUTTI ROSSI 8 €

CHEESE CAKE ALLA NOCCIOLA DI
PIEMONTE, CON INSERTO DI
CARMELLO SALATO 8 €

STRUDEL CALDO DI SFOGLIA
ARTIGIANALE, CON MELE, UVETTA E
CANNELLA, SERVITO CON GELATO
ALLA VANIGLIA 8 €

One Sense By Valla

Via Alessandro Cialdi, 35, Rome,
Italy

Orari di apertura:

Martedì 18:00-00:00
Mercoledì 18:00-00:00
Giovedì 18:00-00:00
Venerdì 18:00-00:00
Sabato 18:00-00:00
Domenica 12:00-15:30

Fatto con [piatti.menu](#)

