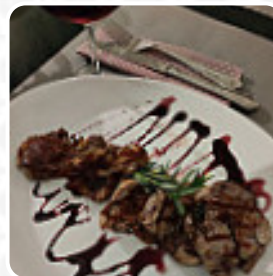




Menu Cantina Di Biffi

<https://piatti.menu>
Via Barbato, 1, SULMONA, Italy



Il *menu di Cantina Di Biffi* di SULMONA include **18** portate. In media un **menu o una bevanda sul [menu](https://piatti.menu)** costano circa 10 €. Le categorie possono essere visualizzate nel menu sottostante. Cantina di Biffi si distingue come una gemma culinaria a Sulmona, dove l'atmosfera accogliente e i sapori autentici celebrano la tradizione abruzzese. Sotto la guida del nuovo proprietario Gianluca, il ristorante ha rivitalizzato il proprio menu, con piatti ben presentati e ingredienti freschi. I clienti apprezzano la selezione di oltre 150 vini, abilmente consigliati dallo staff esperto. Dall'antipasto al dessert, ogni portata riflette una fusione di classicità e modernità. Che si tratti di un pasto informale o di un'occasione speciale, Cantina di Biffi offre un'esperienza gastronomica memorabile che lascia un'impronta duratura.

Menu Cantina Di Biffi



Frutti Di Mare

GAMBERETTO

Bevande

BOTTIGLIA DI ACQUA

1 €

Antipasti E Insalate

ANTIPASTO

Antipasti - Starter

CARPACCIO

10 €

Dolci / Dessert

DEGUSTAZIONE DI FORMAGGI

15 €

Caffè

CAFFÈ

1 €

Dinner III

SECONDO

18 €

Categoria Di Ristorante

ITALIANO

Antipasti

CALAMARO

TAGLIERE DI SALUMI
TRADIZIONALI

15 €

Ingredienti Utilizzati

CARNE DI MAIALE

BACON

VERDURE

PROSCIUTTO

Questi Tipi Di Piatti Vengono Serviti

PESCARÈ

PASTA

BISTECCA DI TONNO

AGNELLO

Cantina Di Biffi

Via Barbato, 1, SULMONA, Italy

Orari di apertura:

Lunedì 12:00-14:30

Martedì 12:00-14:30

Giovedì 12:00-14:30

Venerdì 12:00-14:30

Sabato 12:00-14:30

Domenica 12:00-14:30

Fatto con [piatti.menu](https://www.piatti.menu)

