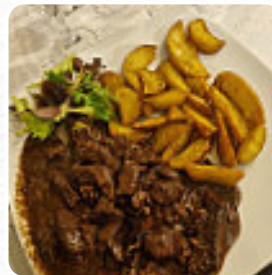


Menu Vecchio Mulino

<https://piatti.menu>
Via Mulino, 1, ENTRACQUE, Italy



[La carta](#) di Vecchio Mulino di [ENTRACQUE](#) include circa **34** diversi portate e bevande. In media paghi circa 11 € per un piatto / bevanda.

Menu Vecchio Mulino



Dessert

DOLCE A SCELTA DI PRODUZIONE
PROPRIA

Bevande Analcoliche

CAFFÈ

Gnocchi

GNOCCHI

Antipasto

PROSECCO DI BENVENUTO ED
ANTIPASTO MISTO

Piccoli Antipasti

ANTIPASTO MISTO 17 €

New Year's Eve menu €90

SECONDO PIATTO A SCELTA

Menù Fisso Di Mare €25

PRIMO PIATTO A SCELTA

Questi Tipi Di Piatti Vengono Serviti

CARNE

Antipasti

AFFETTATI E FORMAGGI MISTI 17 €

ACCIUGHE DEL CANTABRICO CON
BAGNETTO VERDE, CROSTONE E
BURRO DI MONTAGNA 13 €

BURNIA DI FUNGHI PORCINI SOTT
'OLIO 17 €

PAN FRITTO ALL'ERBETTE 6 €

TAGLIERE CAMPAGNOLO 14 €

FOCACCIA AROMATIZZATA AL
ROSMARINO 6 €

Bevande

TORTINO AL CIOCCOLATO
FONDENTE CALDO CON GELATO A
SCELTA 6 €

BROWNIES AL CIOCCOLATO E PERE
CON CREMA INGLESE 6 €

CREME CARAMEL ALLE CASTAGNE
SU CREMA DI CACHI 6 €

TORTA DI NOCCIOLE CON
ZABAGLIONE CALDO 6 €

ZABAGLIONE CALDO SERVITO CON
PASTE DI MELIGA 6 €

TIRAMISU' CREMOSO 6 €

CREMA CATALANA FLAMBE' ALLA
PIEMONTESE 6 €

CAFFE' AL BACIO 5 €

TRILOGIA DI FONDENTE ABBINATA
AD UN LIQUORE A SCELTA 6 €

Portata Principale

POLENTA RUSTICA CON AGNELLO
AL FORNO 14 €

POLENTA RUSTICA CON FUNGHI
PORCINI 14 €

POLENTA RUSTICA CON FONDUTA
DI FORMAGGI 14 €

POLENTA RUSTICA CON SALSICCIA
IN UMIDO 14 €

POLENTA RUSTICA CON
CINGHIALE AL CIVET 14 €

POLENTA MISTA 21 €

TAGLIATELLE ALL'UOVO CON
RAGU' DI CERVO 13 €

PANSOTTI ROSSI DI BUFALA CON
DATTERINI E OLIO AL BASILICO 13 €

Menu Vecchio Mulino

RAVIOLINI DEL PLIN AL SUGO
D'ARROSTO

13 €

TRIS DI GNOCCHETTI DI PATATE

13 €

GNOCCHETTI DI PATATE AL
CASTELMAGNO D.O.P.

13 €

Vecchio Mulino

Via Mulino, 1, ENTRACQUE, Italy

Orari di apertura:

Lunedì 10:00-16:00

Martedì 10:00-16:00

Mercoledì 10:00-16:00

Giovedì 10:00-16:00

Venerdì 10:00-16:00

Sabato 10:00-16:00

Domenica 10:00-16:00

Fatto con [Piatti](#)

