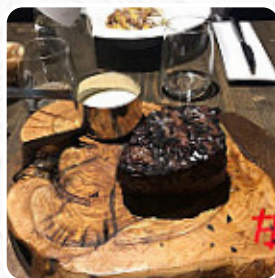




Menu Royalbeef 2.0

<https://piatti.menu>

Via Montenero, 42, 04100, Italia, LATINA, Italy
+393284203860 - <http://www.royalbeef.it>



[La carta](#) di Royalbeef 2.0 di LATINA include circa **40** diversi menù e bevande. In media paghi circa 8 € per un piatto / bevanda.

Menu Royalbeef 2.0



Bevande Analcoliche

CAFFÈ 2 €

Hamburger

ANGUS 8 €

Antipasti

ANTIPASTI

Riso

RISOTTO 14 €

Antipasti E Insalate

ANTIPASTO

Principali

MAIALE STIRATO

Pizza Carne

DANESE 5 €

Asiatica

GYOZA

Specialità Italiane

CACIO E PEPE 10 €

SECONDI DI CARNE E PESCE

CONIGLIO 9 €

SENZA ALCOOL – NON-ALCOHOLIC BEVERAGES

ACQUA IN BOTTIGLIA 3 €

Menù Degustazione 8 Portate

SECONDO ANTIPASTO

Bevande, Bibite E Digestivi

PICCOLA ACQUA IN BOTTIGLIA 3 €

Carne - Secondi

SASHI 6 €

Panini Complessi - The New Worlds

NEMESI 5 €

Dessert

LAMPONE 8 €

TIRAMISÙ 5 €

Portata Principale

ANATRA 12 €

TONNARELLO 12 €

Pasta



CARBONARA 10 €

RAVIOLI

SPAGHETTONE 10 €

Menu Royalbeef 2.0



Antipasto

TARTARE DI MANZO OLIO SALE E PEPE	13 €
TRIS DI PULLED PORK	8 €
TAGLIERE DI ANATRA STAGIONATA	10 €

Secondo

PRUSSIANA	6 €
ROXA D'OURO	9 €
SPECIALI	

Categoria Di Ristorante

DESSERT
ITALIANO
BISTECCHERIA

Ingredienti Utilizzati

YOGURT	7 €
CARNE DI MAIALE	
MANZO	

Questi Tipi Di Piatti Vengono Serviti

CARNE
ANTIPASTO
BISTECCA DI TONNO
PANE
DESSERT
PIZZA

Royalbeef 2.0

Via Montenero, 42, 04100, Italia,
LATINA, Italy

Orari di apertura:

Lunedì 18:00-00:00
Mercoledì 18:00-00:00
Giovedì 18:00-00:00
Venerdì 18:00-00:00
Sabato 18:00-00:00

Fatto con [Piatti](#)

