

DA ELIDE  
UNA STORIA DI FAMIGLIA

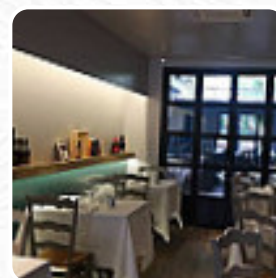
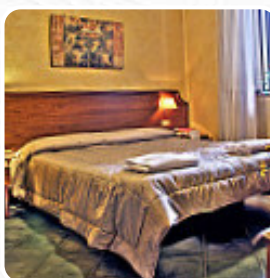


## Menu Trattoria Da Elide

<https://piatti.menu>

Via Patrono D'Italia 48, ASSISI, Italy

(+39)758040867,(+39)0758040867,(+39)758042835 - <https://assisihoteldaelide.com>



**La carta di Trattoria Da Elide di ASSISI** include circa **64** diversi menù e bevande. Mediamente paghi circa 9 € per un piatto / bevanda. Situata nel cuore di Assisi, questa trattoria propone una selezione di piatti umbri in un ambiente elegante, sebbene possa risultare un po' costosa per le famiglie. Mentre il menù è vario e ricco di ingredienti freschi, la qualità del servizio ha ricevuto critiche, con problemi di ordine e piatti non sempre cucinati alla perfezione. Nonostante ciò, molti clienti lodano la pasta al tartufo e i vini locali, sottolineando un'atmosfera che, seppur non del tutto accogliente, può comunque incantare gli amanti della cucina tradizionale. Un'alternativa da considerare, ma con riserve.

# Menu Trattoria Da Elide



## Bevande Alcoliche

PROSECCO

## Gnocchi

GNOCCHI

## Bevande

BOTTIGLIA DI ACQUA

2 €

## Riso

RISOTTO

## Antipasti E Insalate

ANTIPASTO

## Salse

SALSA

## Antipasto

TARTARE

## Piatti Di Manzo

TAGLIATA AI PORCINI

16 €

## Antipasti - Starter

CARPACCIO

## Piadina

L'INVOLUCRO ITALIANO

## Vino

VINO DELLA CASA

## Bevande Calde

CAFFÈ

## Panini Italiani

PORCHETTA

## Specialità Italiane

CACIO E PEPE

## Categoria Di Ristorante

ITALIANO

## Pasta

SPAGHETTI ALLA CARBONARA

RAVIOLI

## Portate Principali

CONTROFILETTO

LASAGNE

## Alla Griglia

ARROSTO DI MAIALE

GRIGLIATA MISTA

## Caffè

ESPRESSO

LATTE MACCHIATO

## Antipasti

BRUSCHETTE MISTE

7 €

BURRATA

ANTIPASTI

# Menu Trattoria Da Elide



CORATINA DI AGNELLO CON TORTA AL TESTO 8 €

MUFFIN DI MELANZANE, CREMA DI PARMIGIANO, TARTUFO E NOCCIOLE TOSTATE 8 €

CROSTINI CON PATÈ DI FEGATINI 7 €

## Portata Principale

PENNE ALLA NORCINA 10 €

GNOCCHI AL RAGÙ DI CINGHIALE 10 €

STRANGOZZI AL TARTUFO 13 €

FILETTO DI MANZO

MAIALINO IN PORCHETTA AL FINOCCHIETTO SELVATICO CON PATATE ARROSTO 14 €

FILETTO DI MANZO TARTUFO E SAGRANTINO 20 €

## Dessert

CREMA CATALANA 5 €

MILLE FOGLIE

TARTUFO

CREMA AL MASCARPONE, SCAGLIE DI CIOCCOLATO, AMARETTI E PISTACCHI 6 €

PANNA COTTA 5 €

TIRAMISÙ 5 €

MUFFIN

## Questi Tipi Di Piatti Vengono Serviti



DESSERT

POLLO

TAGLIATELLE

PIZZA

SPAGHETTI

PESCARE

CARNE

MINESTRA

PASTA

## Ingredienti Utilizzati



GAMBERETTO

PROSCIUTTO

AGLIO

SALSICCIA

CIPOLLA

BACON

GORGONZOLA

MANZO

PARMIGIANA

MOZZARELLA

CARNE DI MAIALE

PARMIGIANO

FORMAGGIO

# Menu Trattoria Da Elide



## Trattoria Da Elide

Via Patrono D'Italia 48, ASSISI,  
Italy

### Orari di apertura:

Lunedì 12:00-15:00

Martedì 12:00-15:00

Mercoledì 12:00-15:00

Giovedì 12:00-15:00

Venerdì 12:00-15:00

Sabato 12:00-15:00

Domenica 12:00-15:00

Fatto con [Piatti](#)

