

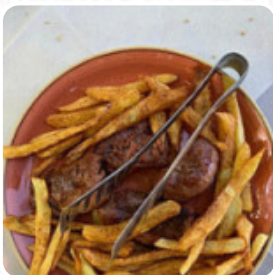


Menu Il Sassone

<https://piatti.menu>

Localita Giampereta 23, 52010, Chiusi Della Verna Italia, Chiusi Della Verna, Chiusi della verna, Italy

+393331245772



Qui puoi trovare un **completo menu di Il Sassone** di Chiusi della verna con tutti i **12** menù e bevande sulla carta. Nel pittoresco cornice delle valli del Casentino, un ristorante a conduzione familiare offre un'esperienza culinaria autentica e tradizionale. Con un'atmosfera accogliente e intima, i commensali possono gustare piatti preparati con ingredienti di alta qualità, come i celebri tortelli di patate e ricotta, le pappardelle con porcini e le carni grigliate. Anche i dessert, come la crema cotta e le torte, ricevono elogi. Sebbene talvolta si possa attendere un po' per il servizio, la qualità del cibo e il calore dei proprietari valgono sicuramente la pena di una visita. Un vero rifugio per gli amanti della buona cucina!

Menu Il Sassone



Antipasti

ANTIPASTI

Pizza

CARNE

Categoria Di Ristorante

ITALIANO

Antipasti E Insalate

ANTIPASTO

PATATE FRITTE

Dessert

PANNA COTTA

TARTUFO

Pasta

PAPPARDELLE

RAVIOLI

AL FORNO

Questi Tipi Di Piatti Vengono Serviti

DESSERT

PASTA

PANE

PIZZA

Ingredienti Utilizzati

VERDURE

FORMAGGIO

FORMAGGIO

FUNGHI

PATATE

Il Sassone

Localita Giampereta 23, 52010,
Chiusi Della Verna Italia, Chiusi
Della Verna, Chiusi della verna,
Italy

Orari di apertura:

Domenica 12:30-15:00 19:30-
22:00

Giovedì 12:30-15:00 19:30-22:00

Venerdì 12:30-15:00 19:30-22:00

Sabato 12:30-15:00 19:30-22:00

Fatto con [Piatti](#)

