

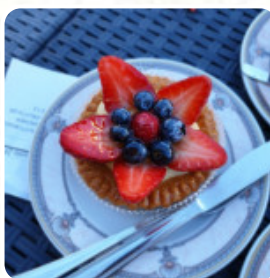


Menu Chocolat

<https://piatti.menu>

Fraz. Entreves, La Thuile, Italy, La thuile

(+39)0165884783 - <http://www.chocolat-collomb.it/>



Qui trovi il [menu di Chocolat](#) a La thuile. Al momento ci sono **13** portate e bevande nel menu. Situato nel cuore di [La thuile](#), questo affascinante caffè di cioccolato è una tappa imperdibile per gli amanti dei dolci. Offrendo gelati superlativi e fonduta al cioccolato, il locale si distingue per la qualità dei suoi prodotti e la cortesia del personale. Nonostante la fama che attira molti visitatori, il servizio è rapido e l'atmosfera è calda e accogliente. La ricca cioccolata calda e le creazioni al cioccolato, presentate con grande cura, hanno conquistato i cuori di tutti. Assolutamente consigliato per una pausa gustosa dopo una giornata sulle piste!.

Menu Chocolat



Bevande Analcoliche

ACQUA

Pesce

SPIGOLA

Bevande Calde

CAFFÈ

Caffè

CAPPUCCINO

Bevanda Calda

CIOCCOLATA CALDA

French

CROISSANT

Dessert

BISCOTTI

CREPES

BISCOTTO

Categoria Di Ristorante

SBARRA

VEGANO

ITALIANO

Ingredienti Utilizzati

PEPERONCINO

ZENZERO

CIOCCOLATO

Questi Tipi Di Piatti Vengono Serviti



AVVOLGERE

DESSERT

GELATO

INSALATA

Chocolat

Fraz. Entreves, La Thuile, Italy,
La thuile

Orari di apertura:

Fatto con [Piatti](#)

