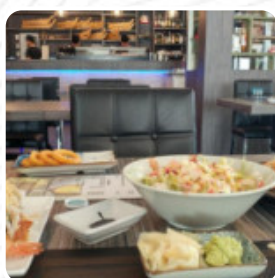
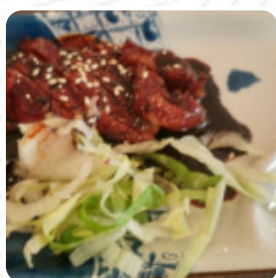




Menu Kanji

<https://piatti.menu>
Via Levantina 183, Jesolo, Italy, Ca' Nani
<http://www.ristorantekanji.it>



Su questa pagina web trovi il [menu completo](#) di Kanji di Ca' Nani. Attualmente sono disponibili **13** portate e bevande. Il ristorante giapponese Kanji a Jesolo, situato in Via Levantina 183, ha ricevuto un punteggio di 83 dal nostro raccoglitore di recensioni online, lo Sluurpometro. È rinomato per essere un posto accogliente e informale, ideale anche per famiglie e gruppi. Le specialità spaziano tra cucina italiana e giapponese, offrendo un'ampia scelta per pranzo e cena. Il parcheggio è disponibile in strada e sono accettati pagamenti in contanti, con carta di credito Visa e Mastercard.

Menu Kanji



Sashimi

BARCA MEDIA

Involtini Di Sushi

SUSHI

Extra

SAMURAI STICK

Frutti Di Mare

ORATA

Insalata

INSALATA MISTA

Contorni

WAKAME

Salse

SALSA

Antipasto

TEMPURA

Portata Principale

INSALATA DI MARE

Ura-Maki – Inside-Out

TUNA OUT

Noodles Speciali

UDON

Tartare

SALMONE TARTAR

Bevande Calde

CAFFÈ

Snack E Contorni

INSALATA DI CAVOLO

Antipasti E Snack

CHELE DI GRANCHIO FRITTO

Sushi Bar Entrees

CHIRASHI

Sushi & Sashimi

TOBIKO*

Sides & Beverages

INSALATA DI SURIMI

Starting Your Tour- Appetizers

INVOLTINI DI VERDURE

Vorspeisen

CARPACCIO SALMONE

Antipasti Crudi

CARPACCIO MISTO

Barca

BARCA PICCOLA X 2

Menu Kanji



Gunkan 1 Pz

SALMONE OUT

Categoria Di Ristorante

VEGETARIANO

ITALIANO

Gunkan

SALMONE PICCANTE

GUNKAN PHILADELPHIA

EBI SU (2 PEZZI)

Sushi

UNAGHI*

EBI

AMAEBI*

Ingredienti Utilizzati

TONNO

EDAMAME

SALMONE

Questi Tipi Di Piatti Vengono Serviti

TONNO PICCANTE

DESSERT

SPAGHETTI

PESCARE

Antipasti

TAKO SU

CARPACCIO TONNO

NUVOLETTE DI DRAGO

POLIPO

TONNO TARTARE

Kanji

Via Levantina 183, Jesolo, Italy,
Ca' Nani

Orari di apertura:

Lunedì 12:00-03:00

Martedì 12:00-03:00

Mercoledì 12:00-03:00

Giovedì 12:00-03:00

Venerdì 12:00-03:00

Sabato 12:00-03:00

Domenica 12:00-03:00

Fatto con [Piatti](#)

