

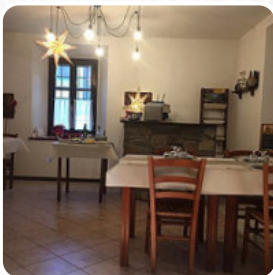


Menu Agriturismo Nonna Nella

<https://piatti.menu>

Via Buzzeda, 4, 41052, Guiglia Italia, GUIGLIA, Italy

+393426681316 - <https://agriturismo-nonna-nella.vederelitalia.top/>



Qui trovi il [menu di Agriturismo Nonna Nella](#) a GUIGLIA. Al momento ci sono **12** portate e bevande sulla carta. Nel cuore della campagna, questo ristorante offre un'accoglienza calorosa e un'autentica cucina emiliana. Con piatti fatti in casa, come tortellini, tortelloni e un'ampia selezione di antipasti a buffet, gli ospiti possono gustare sapori genuini in un ambiente familiare e rilassato. La struttura, pulita e ben curata, include anche spazi esterni ideali per le famiglie, con giochi per bambini e animali. Il servizio è cordiale e attento, e i prezzi sono ragionevoli. Consigliato a chi cerca un'esperienza culinaria autentica immersa nella natura, questo locale si conferma un'ottima meta per una giornata fra amici o in famiglia.

Menu Agriturismo Nonna Nella



Bevande Alcoliche

LAMBRUSCO

Pasta

PASTA PRIMAVERA

Antipasti

ANTIPASTI

Antipasti E Insalate

ANTIPASTO

Bevande Calde

CAFFÈ

Vegetariano Indiano

VERDURA MISTA

Dessert

TORTA AL CIOCCOLATO

PANNA COTTA

Contorni

VERDURE DI STAGIONE

VERDURE MISTE

Questi Tipi Di Piatti Vengono Serviti

TAGLIATELLE

PASTA

Ingredienti Utilizzati



SALAME

VERDURE

CIOCCOLATO

FORMAGGIO

SALSICCIA

BURRO

FUNGHI

FORMAGGIO

TORTELLINI

PESTO

Agriturismo Nonna Nella

Via Buzzeda, 4, 41052, Guiglia
Italia, GUIGLIA, Italy

Orari di apertura:

Fatto con [Piatti](#)

