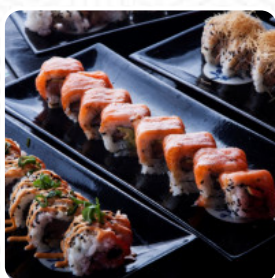




Menu Orchidea Sushi

<https://piatti.menu>

57/B Via Circonvallazione Nuova, RIMINI, Italy
(+39)541776679,(+39)0541776679



Qui trovi il [menu](#) di **Orchidea Sushi** a RIMINI. Al momento ci sono **1** portate e bevande nel menu. Orchidea Sushi Restaurant a Rimini offre piatti e pietanze di cucina tipica giapponese e cinese, realizzati con materie prime di alta qualità. Gli interni moderni e minimali rendono il luogo perfetto per un pranzo casual o una cena elegante. Situato in via Circonvallazione Nuova, vicino al centro di Rimini, è il posto ideale per gustare il miglior sushi della città accompagnato da crudité di pesce e piatti cinesi come riso alla cantonese. Venite a provarlo questa sera e condividete la vostra esperienza lasciando un commento qui sotto!.

Menu Orchidea Sushi



Involtini Di Sushi

SUSHI

Specialità Giapponesi

SCOPO

Tradizionali

MENABREA 330 ML

Bevande Calde

CAFFÈ

Caffè

DECAFFEINATO

Snack E Contorni

INSALATA DI CAVOLO

Bollicine

FRANCIACORTA SATÉN

La Cantina Della Casa

CALICE PASSERINA

Calici Di Vino Bollicine

FRANCIACORTA BRUT

Menù

ORZO

GINSENG

Tè

THÈ AL LIMONE OPPURE PESCA

THÈ CALDO

birre

BIRRA CINESE 660 ML

MORETTI 660 ML

Rosso

SANGIOVESE SUPERIORE / CAMPO DEL SOLE DOC

MORELLINO SCANSANO / SENSI ARCÈRE

Calice

CALICE VINO SFUSO

CALICE PROSECCO

Birra

SAPPORO 500 ML

KIRIN 500 ML

ASAHI 500 ML

Caraffa

CARAFFA 1 LT

CARAFFA 1/2 LT

CARAFFA 1/4 LT

Bianco Frizzante

PROSECCO VALDOBBIADENE / VALDO

PROSECCO DOC / ROCCA DEI FORTI

PROSECCO EXTRA DRY / DUCALIS DOC

PIGNOLETTA / RIGHI DOC

Bevande

CAFFÈ CORRETTO

Menu Orchidea Sushi



ACQUA 1 LITRO
HEINEKEN 660 ML
ACQUA 1/2 LITRO

BECK'S 330 ML

Bianco Fermo

GEWURZTRAMINER / CAVIT DOC

CHARDONNAY / CADIS IGT

VERDICCHIO BIOLOGICO / MONCARO
GEOS DOC

PASSERINA / MONCARO OFFIDA DOCG

MULLER THURGAU / CAVIT DOC

FALANGHINA / MASTROBERARDINO

GRECO DI TUFO / FEUDI DI SAN
GREGORIO DOCG

RIBOLLA GIALLA / VILLA FOLINI IGT

Orchidea Sushi

57/B Via Circonvallazione Nuova,
RIMINI, Italy

Orari di apertura:

Fatto con [Piatti](#)

