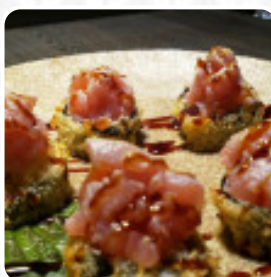
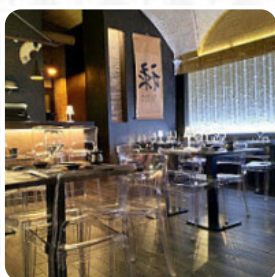




## Menu Satoshi Passion Sushi

<https://piatti.menu>

Via Ettore Fieramosca 18, 76121 Italia, BARLETTA, Italy  
**+393913693566,+393479066800**



Il locale di BARLETTA offre **12** diversi **pianze e bevande** sul [menù](#) a un prezzo medio 9 €.

# Menu Satoshi Passion Sushi



## Sashimi

SPESE GOVERNATIVE DI SASHIMI S 14 €

## Sushi

SASHIMI

## Secondi Piatti

TONNO IN CROSTA DI PISTACCHIO 15 €

## Specialità Giapponesi

SCOPO

## Ali Di Pollo

ASIATICO

## Sashimi (3Pz)

SASHIMI SPIGOLA 7 €

## Involtini Di Sushi

ROTOLO DEL DRAGO

SUSHI

## Antipasto

TEMPURA

SASHIMI GAMBERI ROSSI 9 €

## PIATTO

YAKIMESHI CARNE O PESCE 9 €

SALMONE SCOTTATO CON  
POMODORI SECCHI TIMO E  
VERDURE 11 €

## Ingredienti Utilizzati

FRUTTI DI MARE

SALMONE

## Questi Tipi Di Piatti Vengono Serviti

DESSERT

PESCARE

## Dessert

TORTA AL RISO SOFFIATO 5 €

TORTA DI FORMAGGIO 5 €

# Menu Satoshi Passion Sushi



TORTA VENERE NERA

5 €

## Satoshi Passion Sushi

Via Ettore Fieramosca 18, 76121  
Italia, BARLETTA, Italy

### Orari di apertura:

Giovedì 20:00-00:00

Venerdì 20:00-00:00

Sabato 20:00-00:00

Domenica 20:00-00:00

Fatto con [Piatti](#)

### La nostra storia

Dello spirito di iniziativa, dell'amore e della dedizione al settore, nasce nelle mani di quattro giovani imprenditori pugliesi l'esigenza di offrire un'autentica emozione per il palato dove il profumo del mare, la particolarità delle pietanze, la freschezza dei prodotti e l'atmosfera raffinata si fondono alla tradizione Giapponese esaltate dalla professionalità e della fantasia dei nostri chef. Un viaggio sensoriale tra lo scrosciare dei ruscelli orientali e le affreschi d'istese di elegia, pur sentendovi sempre a casa.

Dal 2017, semplicemente Satoshi Passion Sushi  
L'esperienza che crea dipendenza