

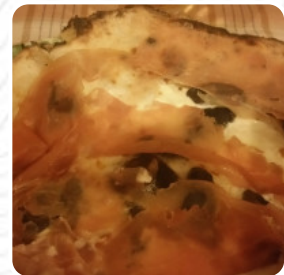
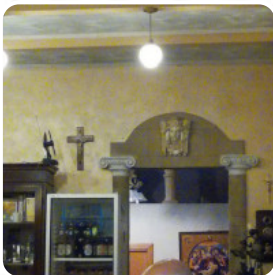


Menu La Vipperia

<https://piatti.menu>

Viale Turi G. 143, MOTTOLA, Italy

https://maps.google.nl/maps?gws_rd=cr&um=1&ie=UTF-8&X&geocode=KTsNacvaCUcTMboBMUIBFInZ&daddr=a&ved=0ahUKEwjv6qq33ujSAhUByRQKHd



Qui puoi trovare un **completo menu** di **La Vipperia** di MOTTOLA con tutti i **3** menù e bevande sulla carta. La Vipperia è un ristorante situato a **MOTTOLA**, in via Viale Giuseppe Turi 143. Ha ricevuto un punteggio di 77 dal nostro raccoglitore di recensioni online, lo Stuurpometro. È noto per essere un luogo accogliente e informale, adatto sia ai bambini che ai gruppi. Le specialità del locale sono le pizze.

Menu La Vipperia



Insalate

CAPRESE

Pizze

PUGLIESE

Pollo

REGINA

Salse

MARINARA

Piadine

PIADINA CONTADINA

Principali

MONTEBIANCO

Bruschette

AFFUMICATO

Le Nostre Pizze

VALTELLINA

Pizza - Media Ø 36 Cm

PORCINI

Pizza - Ø 28 Cm

VIENNESE

Pizza - Grande Ø 33Cm

TIROLESE

Fritti

FATATINE FRITTE

Insalate & Mozzarella

CAMPAGNOLA

Smaller Plates To Share

CROCCHETTE DI PATATE

Chicken and Veal

ZINGARA

Pizze - Classiche

ROMANA

Questi Tipi Di Piatti Vengono Serviti

PIZZA

Piatti Di Tagliatelle

BOSCAIOLA

Carne Di Maiale - Spezialitäten Vom Schwein

VALDOSTANA

Golosita Salate

GAMBERI

Pasta

CARBONARA

RUCOLA

Menu La Vipperia



Antipasti

ANTIPASTI

PIADINA FARCITA

Antipasti E Insalate

ANTIPASTO

PATATINE FRITTE

Cocktail

LIMONE

MARGHERITA

Pizze Classiche

BUFALA

4 STAGIONI

Ingredienti Utilizzati

TONNO

PROSCIUTTO

FUNGHI

SALMONE

Pizza



GRAN PIZZA (POMODORO, MOZZARELLA, FUNGHI)

INCIPESSA (POMODORO, MOZZARELLA, FUNGHI PORCINI)

NDANIELE (POMODORO, MOZZARELLA DI BUFALA)

FRUTTI DI MARE (POMODORO, MOZZARELLA, FRUTTI DI MARE)

PATAPIZZA (POMODORO, MOZZARELLA, PATATINE FRITTE)

ONNO CIPOLLA (POMODORO, MOZZARELLA, TONNO, CIPOLLA)

4 FORMAGGI (POMODORO, MOZZARELLA, TALEGGIO, SOTTILETTE)

CALZONE (FUNGHI, CARCIOFI, UOVA)

CAPRICCIOSA

DIAVOLA

MONTANARA

CARCIOFINI

La Vipperia

Viale Turi G. 143, MOTTOLA, Italy

Orari di apertura:

Fatto con [Piatti](#)

