

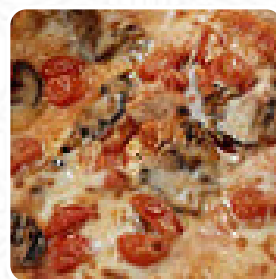
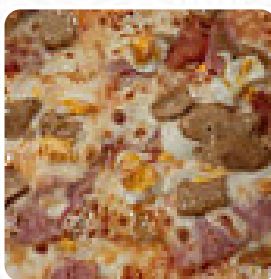
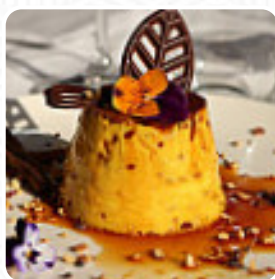


## Menu Donatello

<https://piatti.menu>

Via Turibio Baruzzi, 15, IMOLA, Italy

(+39)0542690181 - <http://www.ristoranteimolahotel.it>



**Il menù di Donatello di IMOLA** include circa **18** diversi pietanze e bevande. In media paghi circa 12 € per un piatto / bevanda. Il Ristorante Pizzeria Donatello si trova a pochi chilometri dal centro storico di Imola, in provincia di Bologna. L'ambiente elegante ma cordiale e accogliente è arricchito da ampie sale luminose, creando un'atmosfera unica e suggestiva. Il locale offre una vasta selezione di piatti preparati seguendo le ricette della tradizione regionale, con una varietà di opzioni di carne e pesce fresco. La pizzeria propone anche una deliziosa pizza cotta nel forno a legna, preparata secondo la tradizione napoletana.

# Menu Donatello



## Pasta

RISOTTO AI FRUTTI DI MARE 16 €

## Dolci

PANNACOTTA AI FRUTTI DI BOSCO 5 €

## Bevande

BOTTIGLIA DI ACQUA 2 €

## Bevande Calde

CAFFÈ

## Categoria Di Ristorante

DESSERT

## Ingredienti Utilizzati

FRUTTI DI MARE

## Dessert

TORTINO DI CIOCCOLATO CON CUORE MORBIDO E GELATO 6 €

CREMA CATALANA CARAMELLATA CON ZUCCHERO DI CANNA 5 €

## Portata Principale

TAGLIATA DI MANZO SU PIASTRA ROVENTE 20 €

TORTELLI NERI DI BURRATA CON POMODORINI E RUCOLA 12 €

## Antipasto

TARTARA DI TONNO PINNA GIALLA CON LAMPONI, MANGO E OLIO EXTRA VERGINE D'OLIVA 12 €

STRUDEL DI VERDURE E CREMA DI PARMIGIANO 10 €

## Antipasti

SELEZIONE DI CRUDITÀ 30 €

BATTUTA AL COLTELLO DI FILETTO IRLANDESE 20 €

SELEZIONE DI SALUMI DEL TERRITORIO CON GNOCCO FRITTO, SQUAQUERONE E MARMELLATA DI FICHI 10 €

## Questi Tipi Di Piatti Vengono Serviti

PIZZA

PESCARRE

CARNE

# Donatello

Via Turibio Baruzzi, 15, IMOLA, Italy

### Orari di apertura:

Domenica 12:00 -14:00 19:00 -23:00

Lunedì 12:00 -14:00 19:00 -23:00

Martedì 12:00 -14:00 19:00 -23:00

Mercoledì 12:00 -14:00 19:00 -23:00

Giovedì 12:00 -14:00 19:00 -23:00

Venerdì 12:00 -14:00 19:00 -23:00

Sabato 12:00 -14:00 19:00 -23:00

Fatto con [Piatti](#)

