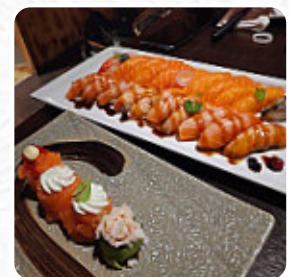




Menu Sushi D'oro

<https://piatti.menu>
Via Emilia Ovest, 40/c, Parma, Italy, PARMA
(+39)521992147



Il ristorante di PARMA offre **13 diversi portate e bevande** sul [la carta](#) ad un costo medio di 6 €.

Menu Sushi D'oro



Bevande Analcoliche

CAFFÈ 1 €

Involtini Di Sushi

SUSHI

Antipasti

RAVIOLI DI GAMBERI 5 €

Sushi Nigiri

MAGURO 10 €

Sushi

SASHIMI

Specialità Giapponesi

SCOPO 10 €

SENZA ALCOOL – NON-ALCOHOLIC BEVERAGES

ACQUA IN BOTTIGLIA 2 €

Uramaki (8Pz)

D'ORO MAKI 13 €

Ingredienti Utilizzati

SALMONE

Questi Tipi Di Piatti Vengono Serviti

TONNO PICCANTE 10 €

Antipasto

JAPAN SALAD 6 €

NAMBAZUKE 5 €

Dessert

GELATO FRITTO 4 €

GELATO AL THE VERDE CON BISCOTTI 4 €

GELATO ALLA PIASTRA 5 €

Sushi D'oro

Via Emilia Ovest, 40/c, Parma,
Italy, PARMA

Orari di apertura:

Lunedì 12:00 -15:00 19:00 -23:30
Martedì 12:00 -15:00 19:00 -23:00
Mercoledì 12:00 -15:00 19:00
-23:30
Giovedì 12:00 -15:00 19:00 -23:30
Venerdì 12:00 -15:00 19:00 -23:30
Sabato 12:00 -15:00 19:00 -23:30
Domenica 12:00 -15:00 19:00
-23:30

Fatto con [Piatti](#)

