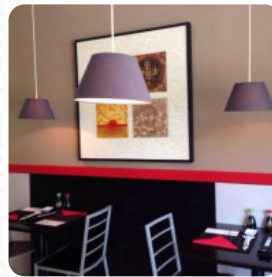




Menu Welcome Sushi

<https://piatti.menu>
Via Rosmini, 5, Milano, Italy
(+39)0239560667



Il menù di Welcome Sushi di Milano include circa **15** diversi portate e bevande. Mediamente paghi circa 9 € per un piatto / bevanda.

Menu Welcome Sushi



Zuppe

ZUPPA DI MISO

3 €

Involtini Di Sushi

SUSHI

Pasta

RAVIOLI

Salse

BARBECUE

Sushi Bar

NIGIRI SUSHI SPECIAL

25 €

Sushi Sashimi Entree

SPECIALE CHIRASHI

22 €

Ingredienti Utilizzati

FUNGHI

Questi Tipi Di Piatti Vengono Serviti

CARNE

SPAGHETTI

Dessert

CHEESE CAKE AL TE VERDE

4 €

GELATO ALLO ZENZERO

4 €

DOLCETTO DI RISO

3 €

Antipasto



MAGURO TATAKI

12 €

EDAMAME (FAGIOLINI DI SOIA GIAPPONESI COTTI AL VAPORE E CON UN PIZZICO DI SALE FINO)

4 €

TAKORU (RUCOLA, PIOVRA COTTA E SALSA PONZU)

5 €

Welcome Sushi

Via Rosmini, 5, Milano, Italy

Orari di apertura:

Fatto con [Piatti](#)

