

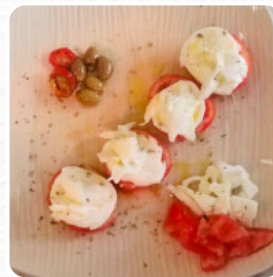
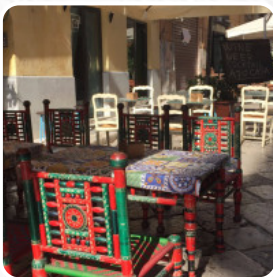


Menu A To Casa

<https://piatti.menu>

Discesa Dei Giudici 26, 90133, Sicilia Italia, PALERMO, Italy

+393270654868



Qui puoi trovare un **ampio menu** di **A To Casa** di PALERMO con tutti i **17** menù e bevande sul menu. La storia di A to CASA ha avuto inizio nel 2015, quando una donna ha visitato la Sicilia per la prima volta e ha incontrato un uomo siciliano nella bellissima spiaggia di Mondello. Nonostante non riuscissero a capirsi verbalmente, con l'aiuto di un'applicazione di traduzione si sono resi conto di condividere valori e credenze simili nella vita. È nata una storia d'amore e dopo 4 anni hanno deciso di aprire A to CASA, accogliendo ospiti sia locali che provenienti da tutto il mondo per farli sentire amici e apprezzare la loro ospitalità presso CASA (HOME).

Menu A To Casa



Pasta

SPAGHETTI ALLA CARBONARA

Panini

PROSCIUTTO E FORMAGGIO

Sushi

SASHIMI

Digestivi

LIMONCELLO

Bevande

BEVANDE

BIRRA

Categoria Di Ristorante

ITALIANO

SBARRA

Ingredienti Utilizzati

PROSCIUTTO

FORMAGGIO

CARNE DI MAIALE

MOZZARELLA

Questi Tipi Di Piatti Vengono Serviti

PASTA

SPAGHETTI

PANINI

CARNE

PESCARE

A To Casa

Discesa Dei Giudici 26,
90133, Sicilia Italia, PALERMO,
Italy

Orari di apertura:

Fatto con [Piatti](#)

