



La Trela Menu

<https://menuweb.menu/restaurants/verceia/la-trela-2>
Via Mario Copes 29, Verceia, Italy, VERCEIA
+33186995715,+393934339100 - ristorantelatrela.com

Categories

Red Wines of Valtellina

Red Wines: Tuscany

Red Wines: Piedmont

Dessert Wines

Coffee Bar

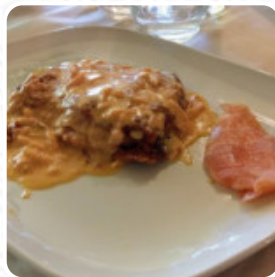
White Wines

Red Wines: Veneto

Grappas

Alcoholic Drinks

Aperitif



[View gallery](#)

[View menu](#)

[View reviews](#)

La Trela Menu



Non Alcoholic Drinks

CRODINO 4 €

Insalatone

SALMONE E GAMBERI 12 €

Antipasti

APPETIZERS

Salad

MIXED SALAD

Rice

RISOTTO

Starters & Salads

ANTIPASTO

Pizza - Klein Ø 20Cm

PROSCIUTTO AND MUSHROOMS 8 €

Appetizer

INSALATA DI MARE TIEPIDA, CODE DI GAMBERI, DATTERINI

Fish

SEA BASS

Menu

ORZO 2 €

Carne

FILETTO DI MANZO AI FUNGHI PORCINI 28 €

Pesce

GAMBERI E PANCETTA 14 €

Spirits

JACK DANIELS

Snacks & Side Dishes

MIXED FRIED SEAFOOD

Al Forno*

LASAGNE VEGETARIANE 13 €

Penne

CALABRESE 11 €

Secondi Piatti

FRITTO MISTO DI PESCE CON VERDURINE 20 €

Calzone

CALZONE 7 €

Le Nostre Pizze

VALTELLINA

Alkoholische Cocktails

GIN TONIC 9 €

Bambini

BABY PROSCIUTTO 7 €

Aperitife

CAMPARI BITTER 4 €

Alkoholische Geträmk

AVERNA 4 €

La Trela Menu



Meals

SOAVE 5 €

Entree

LASAGNETTE VEGETARIANE

Appetizers And Salads

BURRATA E ACCIUGHE 12 €

Sweets / Desserts

DEGUSTAZIONE DI FORMAGGI 16 €

Digestif

FERNET 4 €

Sparkling

FRANCIACORTA 7 €

Champagnes

CHAMPAGNE HENRIOT BRUT (HENRIOT) 80 €

aperitivi

SPRITZ 7 €

Scotch Whisky

TALISKER SINGLE MALT 9 €

Aperitifs & Cocktails

CAIPIROSKA ALLA FRAGOLA 9 €

Caffetteria

GINSENG COFFEE 2 €

Cocktail

LONG DRINK VARI 9 €

Primo

PIZZOCCHERI DI SARACENO SERVITI NEL PAIOLO DI RAME

Whisk(E)Y

LAPHROAIG 8 €

Pinsa Romana

SPECK E ZOLA 8 €

Amaro

BRAULIO 4 €

Secondo

FRITTO MISTO SARDE, CODE DI GAMBERI, CALAMARI FRESCHI, MERLUZZETTI

ALKOHOLISCHE GETRÄNKE

BAILEYS 4 €

Espresso Beverages

CAFFÉ CON PANNA 2 €

Fine Pasto

INFUSI 3 €

Acqua e bibite

COCA COLA ZERO LATTINA 3 €

Bibite

LEMONSODA LATTINA 3 €

Scotch Flights

LAGAVULIN 10 €

Liquori- Classici

La Trela Menu



BRAULIO RISERVA 4 €

Red Wines: Friuli Venezia Giulia

RONCO DEI MORERI I.G.T. (MARCO FELLUGA) (2010) 26 €

Red Wines: Abruzzo

VILLA GEMMA MONTEPULCIANO D.O.C. (MASCIARELLI) (2003) 150 €

Red Wines: Aosta Valley

TORRETTE D.O.P. (LES CRÊTES) (2010) 20 €

Red Wines: France

CHATEAU DE LA TOUR 'CLOS-VOUGEOT' GRAND CRU MAGNUM (J. LABET N. DÉCHELETTE) (2004) 400 €

Ingredients Used

CHEESE

Fish - Fisch

MIXED GRILLED FISH 26 €

Salads

INSALATA DI MARE TIEPIDA 17 €

GREEN SALAD 5 €

Entrées

SCIATT SU LETTO D'INSALATA 13 €

INSALATA DI POLPO, PATATE, DATTERINI E BASILICO 14 €

Main Courses

SALMÌ DI CERVO CON POLENTA DI SAMOLACO 18 €

PICCATINE DI CERVO VALTELLINESI, PORCINI TRIFOLATI E SPAETZLE ALL'ORTICA 22 €

Side Dishes

PATATE RUSTICHELLE 6 €

CAPONATA DI VERDURE TRELA 6 €

Drinks

TE LIMONE LATTINA 3 €

BICCHIERE DI VINO BIANCO O PROSECCO, ACQUA E CAFFÈ

Dessert

MANTECATO AL LIMONE

TIRAMISU

Starters

TAGLIERE DI SALUMI, FORMAGGI E SCIATT 16 €

BRISAOLA SANTA E SCIATT 15 €

Cocktails

MOJITO 9 €

CAIPIRINHA 9 €

Rum

RON ZACAPA 8 €

RON ZACAPA XO 12 €

Water

ACQUA FRISIA GASATA 0,75L 4 €

ACQUA FRISIA NATURALE 0,75L 4 €

Coffee

CAPPUCCINO 3 €

La Trela Menu



LATTE MACCHIATO 2 €

Liquori

JEGERMAISTER 4 €

VODKA LISCIA 4 €

ALKOHOLFREIE GETRÄNKE

ACQUA NATURALE 0,75L 3 €

ACQUA FRIZZANTE 0,75L 3 €

PIATTI PER CELIACI

LASAGNE ALLA BOLOGNESE
SCHÄR 16 €

PANE PER CELIACI 3 €

Charmat Method Sparkling Wines

PROSECCO VALDOBIADDENE
EXTRA DRY (MONTELVINI) 20 €

PROSECCO ACINI DI CASA (ROSA
NATALE) 18 €

Red Wines: Lombardy

EUGENI 'FRIZZANTE ' (AZIENDA
BOSSI STEFANO 'SAN
COLOMBANO AL LAMBRO ' (2021) 20 €

VALLONCELLO (AZIENDA BOSSI
STEFANO 'SAN COLOMBANO AL
LAMBRO ' (2020) 20 €

Red Wines: Sardinia

TERRE BRUNE CARIGNANO DEL
SULCIS D.O.C. (SANTADI) (2007) 190 €

TURRIGA ISOLA DEI NURAGHI
I.G.T. (ARGIOLAS) (2003) 220 €

Red Wines: Brands

'KERRIA ' LACRIMA DI MORRO D
'ALBA D.O.C. (GAROFOLI) (2011) 25 €

GROSSO AGOTANO RISERVA
(GAROFOLI) (2008) 65 €

Red Wines: Puglia

DUCA D'ARAGONA SALENTO I.G.T.
(CANDIDO) (2006) 50 €

CAPPELLO DI PRETE SALENTO
I.G.T. (CANDIDO) (2007) 38 €

Restaurant Category

ITALIAN

MEDITERRANEAN

Soft Drinks

ARANCIATA FANTA LATTINA 3 €

TÈ PESCA LATTINA 3 €

SUCCO DI MELE DELLA VALTELLINA
BICCHIERE 4 €

Main Course

FILETTO DI MANZO ALLA GRIGLIA
(250 GR) 26 €

TAGLIATA DI MANZO ALLA GRIGLIA
(300 GR) 23 €

GRANDE GRIGLIATA MISTA DI
CARNI (PER 2 PERSONE) 38 €

Primi Piatti

RISOTTO AL SASSELLA,
BRESAOLA E RUCOLA 10 €

PIZZOCCHERI DI VALTELLINA 11 €

TRIS TIPICO (SCIATT, TAROZ E
PIZZOCCHERI) 13 €

Antipasto

La Trela Menu



SCRIGNO DI FORMAGGI DELLE
NOSTRE VALLI CON MARMELLATA
DI CIPOLLE, MIELE DI CASTANO E
FRUTTA 8 €

SCIATT TIEPIDI SU LETTO DI
INSALATINE 12 €

ALBERO DELLA CUCCAGNA CON
SALUMI DEL TERRITORIO E
GIARDINIERA FATTA IN CASA 13 €

Bevande

COCA COLA LATTINA 3 €

SPRITE LATTINA 3 €

CAMOMILLA 2 €

Le carni

TAGLIATA DI MANZO ALLA
FORNAIA CON PATATE, POLENTA E
VERDURE 18 €

GRIGLIATA MISTA DI CARNE CON
PATATE, POLENTA E VERDURE
ALLA PIOTA 19 €

COSTATA DI MANZO CON PATATE,
POLENTA E VERDURE ALLA PIOTA
500-600 GR. 20 €

Red Wines: Trentino Alto Adige

SAN LEONARDO I.G.T. (MARCHESE
CARLO GUERRIERI GONZAGA)
(2006) 80 €

ST. DANIEL (SCHRECKBICHL
COLTERENZIO) (2019) 30 €

MANTSCH (SCHRECKBICHL
COLTERENZIO) (2019) 29 €

Red Wines: Umbria

SAGRANTINO DI MONTEFALCO
D.O.C.G. (LUNGAROTTI) (2008) 40 €

ROSSO DI MONTEFALCO
(LUNGAROTTI) (2009) 35 €

'RUBESCO VIGNA MONTICCHIO '
TORGIANO RISERVA D.O.C.G.
(LUNGAROTTI) (2005) 60 €

Pasta

TAGLIOLINI AI PORCINI 15 €

PAPPARDELLE WITH WILD BOAR
RAGÙ 15 €

CARBONARA

SPAGHETTI CARBONARA

Kids Menu

WURSTEL ALLA GRIGLIA CON
PATATE CHIPS 11 €

BABY PIZZA MARGHERITA 5 €

BABY PENNE AL POMODORO 9 €

BABY COTOLETTA CON PATATINE
FRITTE 12 €

Digestivi - Digestifs

AMARETTO DI SARONNO 4 €

SAMBUCA MOLINARI 4 €

LIMONCELLO 4 €

REMY MARTIN 8 €

Scotch

OBAN 9 €

TALISKER 15 €

CAOL ILA 10 €

DALWHINNIE 9 €

Dishes for Celiacs

PENNETTE DI MAIS
ALL'ARRABBIATA 14 €

PIZZA BASE CON INGREDIENTI A
VOSTRA SCELTA 12 €

GELATO ALLA VANIGLIA (2 PALLINE) 9 €

La Trela Menu



CASTAGNE CARAMELLATE CON GELATO 9 €

Dessert Wines: By The Glass

PASSITO DI NOTO (2009) 5 €

MOSCATO ROSA DI SCANZO 6 €

LUCA N. 1 PASSITO (2006) 6 €

PASSITO BRUMATO (2008) 5 €

Pizza

CAPRICCIOSA 9 €

DIAVOLA 8 €

PIZZA MARGHERITA 6 €

PIZZA NAPOLI 8 €

FOUR SEASONS 8 €

Liqueurs And Spirits

BULLAIT BAURBON 8 €

VODKA FRAGOLA 4 €

VODKA LIMONE 4 €

VODKA PESCA 4 €

VODKA MENTA 4 €

Classic Method Sparkling Wines

FRANCIACORTA BRUT D.O.C.G (CONTADI) 29 €

FRANCIACORTA SATEN (CONTADI) (2016) 39 €

GOZZI MILLESIMATO (FATTORIA COLOMBARA) (2018) 69 €

FRANCIACORTA SATEN (TENUTA MARTINELLI) 42 €

FRANCIACORTA MAGNUM (TENUTA MARTINELLI) 80 €

Red Wines: Sicily

HARMONIUM I.G.T. (FIRRIATO) (2009) 55 €

HARMONIUM I.G.T. MAGNUM (FIRRIATO) (2009) 110 €

DELIELLA NERO D'AVOLA I.G.T. (PRINCIPI DI BUTERA) (2006) 35 €

SOLINERO I.G.T. (TENUTA RAPITALÀ) (2008) 28 €

REGALEALI NERO D'AVOLA (TASCA CONTI D'ALMERITA) (2020) 20 €

These Types Of Dishes Are Being Served

FOUR CHEESES 8 €

PIZZA

SPAGHETTI

DESSERTS

PASTA

First Dishes

RISO E PERSICO DEL LARIO (MIN 2 PERSONE) 16 €

PIZZOCCHERI DELLA VALTELLINA (MIN 2 PERSONE) 14 €

GNOCCHETTI DI VERCEIA 11 €

SPAGHETTI ALLA CHITARRA SELEZIONE ARMANDO ALLO SCOGLIO SGUSCIATO E ARRICCHITO 15 €

RISOTTO ROSA, FILETTI DI BRANZINO AL VAPORE E STRACCIATELLA DI BUFALA (MINIMO 2 PERSONE) 16 €

TAGLIATELLE GREZZE AL RAGÙ DI CERVO 15 €

Red Wines: Campania

La Trela Menu



SERPICO AGLIANICO I.G.T (FEUDI DI SAN GREGORIO) (2004)	65 €
SIRICA I.G.T. (FEUDI DI SAN GREGORIO) (2012)	28 €
TAURASI D.O.C.G (MASTROBERARDINO) (1997)	60 €
TAURASI D.O.C.G. (MASTROBERARDINO) (1999)	65 €
TAURASI '130 ANNI ' D.O.C.G (MASTROBERARDINO) (1999)	70 €
TAURASI FATICA CONTADINA D.O.C.G. (TERRADORA) (2004)	30 €

Uncategorized

BUFALA E DATTERINI	9 €
CAMINO	10 €
FOCACCIA ALLE OLIVE	6 €
COMO LAKE	16 €
SPUTAFUOCO	10 €
BABY MARGHERITA	5 €

PIZZERIA - disponibile solo la sera - il mercoledì la pizza non è disponibile

E POI CHE PIZZA VUOI	14 €
FOOD VALLEY	12 €
BIANCAVALLE	14 €
PERLA DI MARE	16 €
TRELA	11 €
BABY NAJA	7 €
BABY WURSTEL	7 €

Beers

BIRRA MEDIA PEDAVENA 0,4L	5 €
BIRRA PICCOLA PEDAVENA 0,20L	3 €

FALESIA ROSSA ARTIGIANALE BIRRIFICIO LARIANO	5 €
PANACHÈ MEDIA PEDAVENA 0,40L	5 €
PANACHÈ PICCOLA PEDAVENA 0,20L	3 €
WEISS BLOOM ARTIGIANALE BIRRIFICIO LARIANO MEDIA 0,5L	6 €
BECK'S ANALCOLICA 33CL	4 €
ICHNUSA ANIMA SARDA 33CL	4 €

Aperitif

PROSECCO VALDOBBIADENE AL BICCHIERE	4 €
APEROL AL BICCHIERE	4 €
SAN BITTER EMOZIONI PASSION FRUIT	4 €
TANQUERAY WILD BOTANICAL TONIC	9 €
GIN MARE SCHWEPPE'S PREMIUM ORIGINAL TONIC	10 €
MALFY GIN ROSA SCHWEPPE'S PREMIUM HIBISCUS	9 €
MALFY GIN CON LIMONE DRY BITTER TONIC	9 €
GIN BULLDOG DRY BITTER TONIC	9 €
GIN ROKU (JAPAN) SCHWEPPE'S PREMIUM ORIGINAL TONIC	9 €

Red and White Wines by The Glass

CHIANTI CLASSICO 'BELLO STENTO' (TRIACCA)	5 €
VIOGNIER (PETRA) (2021)	5 €
ZAPEL (RAINOLDI)	4 €
PINOT NERO DELL'OLTREPO' PAVESE (RUINELLO)	5 €
BAROLO MONROJ (TEO COSTA)	9 €
SFORZATO (TRIACCA)	9 €

La Trela Menu



NERO D'AVOLA (TASCA CONTI D'ALMERITA)	5 €
BARBERA D'ALBA (CLERICO)	5 €
ROSSO VALTELLINA	5 €

Alcoholic Drinks



FERNET MENTA	4 €
RAMAZZOTTI	4 €
OLD ROMAGNA	4 €
CAMPARI ORANGE	6 €
MARTINI BIANCO	4 €
MARTINI ROSSO	4 €
BACARDI COLA	9 €
WHISKY COLA	9 €
TEQUILA	8 €
PROSECCO	

Grappas

GRAPPA SFORZATO ALBAREDA (MAMETE PREVOSTINI)	6 €
NUMERO UNO (PLOZZA)	11 €
RISERVA DI NEBBIOLO (PLOZZA)	11 €
PASSIONE BARRIQUE (PLOZZA)	9 €
PAOLO BERTA 'RISERVA DEL FONDATORE ' (BERTA) (1996)	16 €
PRIMAGIOIA (BERTA)	7 €
DILIDIA STRAVECCHIA (BERTA)	9 €
ELISI (BERTA)	8 €
MOST D'UVE MISTE BARRIQUE (BEPI TOSOLIN)	6 €
MOST BARRIQUE DI CILIEGIO ACQUAVITE (BEPI TOSOLIN)	8 €
I LEGNI BARRIQUE (BEPI TOSOLIN)	8 €
AMOROSA (POLI)	7 €

Red Wines: Veneto

PALAZZO DELLA TORRE I.G.T (ALLEGRIANI) (2006)	35 €
LA POJA I.G.T. (ALLEGRIANI) (2004)	95 €
LA POJA I.G.T. (ALLEGRIANI) (2003)	100 €
AMARONE DELLA VALPOLICELLA CLASSICO D.O.C. (ALLEGRIANI) (2007)	120 €
BRENTINO I.G.T (MACULAN) (2008)	25 €
FRATTA I.G.T. (MACULAN) (2009)	65 €
AMARONE DELLA VALPOLICELLA D.O.C. (DAL FORNO ROMANO) (1998)	530 €
AMARONE DELLA VALPOLICELLA D.O.C. (SANTI) (2008)	60 €
AMARONE DELLA VALPOLICELLA D.O.C. (PROEMIO) (2006)	70 €
LA CORTE DEL POZZO AMARONE DELLA VALPOLICELLA D.O.C. (FASOLI GINO) (2006)	70 €
AMARONE D.O.C. (TOMMASI) (2008)	95 €
CIME ROSSE I.G.T. (GASTALDIA) (2006)	22 €
ROCCOLO I.G.T. (GASTALDIA) (2007)	22 €

White Wines

PINOT NERO DELL' OLTREPÒ I.G.T - LOMBARDIA (VANZINI) (2019)	19 €
MÜLLER THURGAU I.G.T. TRENTINO (ELENA WALCH) (2018)	24 €
GRECO DI TUFO D.O.C.G. CAMPANIA	29 €
CALIS I.G.T. VALTELLINA (RIVETTI E LAURO) (2021)	26 €
VERMENTINO BALTO ANGELICO I.G.T. TOSCANA (TENUTO L'IMPOSTINO) (2018)	21 €
LUNARE D.O.C. TRENTINO (TERLAN) (2014)	80 €

La Trela Menu



ZAPEL VALTELLINA (RAINOLDI)	20 €
DAMATRÀ 'FRIZZANTE ' (AZIENDA BOSSI STEFANO 'SAN COLOMBANO AL LAMBRO ' (2021)	20 €
CHARDONNAY IGT VALTELLINA (PLOZZA) (2020)	32 €
CHARDONNAY MAGNUM IGT VALTELLINA (PLOZZA) (2020)	62 €
REGALEALI BIANCO SICILIA (TASCA CONTI D'ALMERITA) (2021)	20 €
LUGANA D.O.C. (ANTICA CASA VISCONTI) (2021)	22 €
VORBERG RISERVA D.O.C. TRENINO ALTO ADIGE (TERLAN) (2013)	60 €
IMPALLIDITO I.G.T. (AZ. AGRICOLA ALBERTO MARSETTI) (2021)	23 €
PRAIL (SCHRECKBICHL COLTERENZIO) (2021)	23 €
Ghibellino I.G.T. VALTELLINA (RAINOLDI) (2020)	35 €
PERELISE (SCHRECKBICHL COLTERENZIO) (2021)	26 €

Coffee Bar

CAFFÈ GUATEMALA	2 €
CAFFÈ BRASILE	2 €
CAFFÈ PAPUA	2 €
CAFFÈ ETIOPIA	2 €
CAFFÈ BLEND MILANI	1 €
ORZO TAZZA GRANDE	2 €
CAFFÈ HAG CUORIL MILANI	2 €
CAFFÈ HAG CUORIL CORRETTO	2 €
CAFFÈ CORRETTO BLEND	2 €
CAFFÈ BLEND AMERICANO	2 €
CAFFÈ BLEND DOPPIO	3 €
CAFFÈ HAG MACCHIATO	2 €

CAFFÈ BLEND MACCHIATO	1 €
CAPPUCCINO HAG	3 €
LATTE CALDO/FREDDO	2 €
LATTE E COGNAC	3 €
LIMONATA CALDA	2 €
TÈ A SCELTA	2 €

Dessert Wines

SALICE SALENTINO (2003)	17 €
PASSITOCACININOBILI I.G.T. 375 ML (2004)	46 €
TORCOLATO BREGANZE D.O.C. 375 ML (2007)	28 €
SCIACCHETRÀ PASSITO D.O.C. 375 ML (2005)	50 €
MUFFATO DELLA SALA I.G.T 500 ML (2006)	32 €
PLANETA PASSITO DI NOTO D.O.C. 500 ML (2009)	24 €
LAGO DI VENERE MOSCATO DI PANTELLERIA D.O.C. 0,75 ML (2009)	20 €
SILAVNER EISWEIN 375 ML (2004)	64 €
BEN RYÈ PASSITO DI PANTELLERIA D.O.C. 0,75 ML (DONNAFUGATA) (2007)	100 €
NIGL EISWEIN 375 ML (NIGL) (2007)	29 €
SAUTERNES (CHATEAU D'YQUEM) (2004)	475 €
SAUTERNES 375 ML (2004)	
VIA SANTO CHIANTI CLASSICO (FELSINA) (2003)	26 €
MOSCATO ROSA "IL VINO DEL PRESIDENTE" (TRIACCA) (2010)	28 €
MOSCATO DI SCANZO (DON QUIJOTE) (2008)	23 €
PASSITO DI PANTELLERIA D.O.C. 500 ML (2007)	23 €
MALVASIA LAUS 75 CL	35 €

La Trela Menu



VERTEMATE (2003)	35 €
VIN SANTO (2001)	35 €
ANSELMI CAPITELLI (2008)	35 €
1927 SOLERA PEDRO XIMENEZ	35 €
CIELO ALCAMO (2008)	31 €

Red Wines: Piedmont

ROERO D.O.C (LA GRANERA) (2011)	18 €
BAROLO D.O.C (LA GRANERA) (2010)	40 €
ROERO ' BATAJOT ' D.O.C.G (TEO COSTA) (2013)	18 €
BAROLO ' MONROJ ' D.O.C.G. (TEO COSTA) (2012)	47 €
BAROLO VIGNA CROERA DI LA MORRA D.O.C.G. (BRUNO GIACOSA) (2004)	380 €
BAROLO VIGNA CROERA D.O.C.G. (BRUNO GIACOSA) (2004)	390 €
DOLCETTO 'VISADÌ ' D.O.C. (DOMENICO CLERICO) (2014)	19 €
BAROLO D.O.C.G. (DOMENICO CLERICO) (2012)	55 €
ARTE LANGHE D.O.C. (DOMENICO CLERICO) (2005)	49 €
ARTE LANGHE D.O.C. (DOMENICO CLERICO) (2008)	45 €
BAROLO CIABOT MENTIN GINESTRA D.O.C.G. (DOMENICO CLERICO) (2003)	90 €
BAROLO CIABOT MENTIN GINESTRA D.O.C.G (DOMENICO CLERICO) (2005)	180 €
BAROLO PAJANA D.O.C.G. (DOMENICO CLERICO) (2005)	110 €
BARBARESCO D.O.C.G. (GAJA) (1998)	500 €
BARBARESCO D.O.C.G. (GAJA) (2006)	450 €

DOLCETTO D'ALBA ROSSANA D.O.C. (CERETTO) (2013)	22 €
MONSORDO LANGHE D.O.C (CERETTO) (2012)	33 €
BAROLO D.O.C.G (CERETTO) (2011)	65 €
BARBARESCO D.O.C.G (CERETTO) (2012)	80 €
BARBARESCO BRICCO ASILI D.O.C.G. (CERETTO) (2004)	200 €
BARBARESCO BRICCO ASILI D.O.C.G. (CERETTO) (2005)	150 €
BAROLO BRICCO ROCCHES D.O.C.G (CERETTO) (2000)	260 €
BAROLO BRICCO ROCCHES D.O.C.G. (CERETTO) (2004)	210 €
BAROLO BRICCO ROCCHES D.O.C.G. (CERETTO) (1998)	390 €
BARBARESCO 'BRIC TUROT ' D.O.C.G. (PRUNOTTO) (2008)	190 €
BAROLO BUSSIA D.O.C.G. (PRUNOTTO) (2006)	180 €
BARBARESCO CAMPO QUADRO BARBARESCO D.O.C.G. (PUNSET) (2003)	100 €
BARBARESCO RISERVA MAGNUM D.O.C.G. (PUNSET) (2006)	140 €
BAROLO S. GIUSEPPE (PECCHENINO) (2007)	85 €
BAROLO D.O.C.G. (PECCHENINO) (2004)	90 €
DOLCETTO SAN LUIGI DOGLIANI D.O.C.G. (PECCHENINO) (2011)	21 €
BAROLO CANNUBI D.O.C.G. (CHIARLO MICHELE) (2006)	170 €
BAROLO CEREQUIO D.O.C.G. (CHIARLO MICHELE) (2007)	150 €
'LA COURT ' BARBERA D 'ASTI NIZZA RISERVA (CHIARLO MICHELE) (2009)	52 €
BAROLO SARMASSA D.O.C.G. (MARCHESI DI BAROLO) (2007)	80 €

La Trela Menu



BAROLO CANNUBI D.O.C. (MARCHESI DI BAROLO) (2007)	65 €	FONTALLORO I.G.T. (FÈLSINA) (2001)	90 €
BAROLO VIGNA DEL GRIS D.O.C.G. (CONTERNO FANTINO) (2008)	160 €	FONTALLORO I.G.T (FÈLSINA) (2005)	85 €
BAROLO SORI GINESTRA D.O.C.G. (CONTERNO FANTINO) (2008)	90 €	'MAESTRO RARO ' I.G.T. (FÈLSINA) (2008)	50 €
BAROLO D.O.C.G (PIO CESARE) (2002)	160 €	MORELLINO DI SCANSANO ' BATTIFERRO ' D.O.C.G. (GRILLESIMO) (2015)	24 €
BAROLO D.O.C.G (PIO CESARE) (1997)	200 €	CHIANTI 'FATTORIA IL PALAGIO ' D.O.C.G (FATTORIA IL PALAGIO) (2017)	20 €
BAROLO D.O.C. (PIO CESARE) (2008)	110 €	TENUTA GREPPONE MAZZI BRUNELLO DI MONTALCINO D.O.C.G. (RUFFINO) (2005)	200 €
BAROLO D.O.C.G. (PIO CESARE) (1999)	190 €	ROMITORIO DI SANTEDAME I.G.T. (RUFFINO) (2004)	170 €
NEBBIOLO LANGHE D.O.C. (PIO CESARE) (2008)	30 €	ROMITORIO DI SANTEDAME I.G.T. (RUFFINO) (2005)	160 €
DOLCETTO D'ALBA D.O.C. (PIO CESARE) (2011)	26 €	GUADO AL TASSO D.O.C. (ANTINORI) (2005)	180 €
GRIGNOLINO DEL MONFERRATO CASALESE D.O.C. (PIO CESARE) (2010)	25 €	GUADO AL TASSO D.O.C. (ANTINORI) (2008)	314 €
BARBARESCO D.O.C.G. (PIO CESARE) (2008)	150 €	SOLAIA I.G.T. (ANTINORI) (1999)	590 €
LANGHE MONPRA ROSSO D.O.C. (CONTERNO FANTINO) (2009)	45 €	'PIAN DELLE VIGNE ' BRUNELLO DI MONTALCINO D.O.C.G. (ANTINORI) (2006)	90 €
BAROLO BRICCO SAN PIETRO D.O.C.G. (RUGGERI CORSINI) (2008)	60 €	GUIDALBERTO SAN GUIDO I.G.T (TENUTA SAN GUIDO) (2006)	80 €
BARBERA D'ALBA D.O.C. (BRUNO ROCCA) (2008)	34 €	SASSICAIA D.O.C. (TENUTA SAN GUIDO) (2005)	420 €
BARBARESCO (BRUNO ROCCA) (2004)	95 €	SASSICAIA D.O.C (TENUTA SAN GUIDO) (2009)	560 €
Red Wines: Tuscany		BRUNELLO DI MONTALCINO D.O.C.G. (CASTELLO BANFI) (2000)	120 €
MASTRO RARO IGT (FÈLSINA) (2008)	50 €	'GRATTAMACCO ' BOLGHERI SUPERIORE D.O.C (CAVALLARI) (1999)	130 €
CHIANTI CLASSICO 'RÀNCIA ' RISERVA D.O.C.G (FÈLSINA) (2008)	90 €	TESTAMATTA I.G.T (CAVALLARI) (2005)	155 €
FONTALLORO I.G.T. (FÈLSINA) (1999)	100 €	BRUNELLO DI MONTALCINO (LA GERLA) (2007)	100 €

La Trela Menu



CRESPINO D.O.C.G. (RAINOLDI) (2005)	60 €	GRUMELLO 'BUON CONSIGLIO ' D.O.C.G (AR.PE.PE. (2007	80 €
INFERNO RISERVA D.O.C.G. (RAINOLDI) (2016)	42 €	CASA LA GATTA' VALTELLINA SUPERIORE RIS. D.O.C.G (TRIACCA) (2010)	48 €
'CÀ RIZZIERI SFURZAT ' D.O.C. MAGNUM 1,5LT (RAINOLDI) (2008)	130 €	PRESTIGIO VALTELLINA SUPERIORE D.O.C.G. (TRIACCA) (2005)	90 €
'CÀ RIZZIERI SFURZAT ' D.O.C. JÉROBOAM 3LT (RAINOLDI) (2007)	300 €	PRESTIGIO VALTELLINA SUPERIORE D.O.C.G. (TRIACCA) (2006)	85 €
'CÀ RIZZIERI SFURZAT ' D.O.C. JÉROBOAM 3LT (RAINOLDI) (2013)	220 €	PRESTIGIO VALTELLINA SUPERIORE D.O.C.G. MAGNUM 1,5 L (TRIACCA) (2004)	190 €
CRESPINO D.O.C.G. MAGNUM 1,5 LT. (RAINOLDI) (2004)	120 €	SFORZATO 'IL MONASTERO ' (TRIACCA) (2018)	50 €
'CÀ RIZZIERI SFURZAT ' D.O.C (RAINOLDI) (2004)	95 €	GRUMELLO (TRIACCA) (2018)	22 €
'CÀ RIZZIERI SFURZAT ' D.O.C (RAINOLDI) (2006)	93 €	SASSELLA (TRIACCA) (2018)	22 €
'CÀ RIZZIERI SFURZAT ' D.O.C (RAINOLDI) (2009)	90 €	INFERNO (TRIACCA) (2019)	24 €
'CÀ RIZZIERI SFURZAT ' D.O.C. (RAINOLDI) (2011)	88 €	SASSELLA RISERVA (TRIACCA) (2018)	30 €
CRESPINO D.O.C.G. (RAINOLDI) (2006)	55 €	'MAZER ' D.O.C.G. VALTELLINA SUP. (NINO NEGRI) (2013)	35 €
'CÀ RIZZIERI SFURZAT ' D.O.C. MAGNUM 1,5 LT. (RAINOLDI) (2013)	110 €	VIGNETO FRACIA D.O.C.G. (NINO NEGRI) (2008)	50 €
GRUMELLO D.O.C.G. (RAINOLDI) (2018)	25 €	VIGNETO FRACIA D.O.C.G. MAGNUM 1,5 LT (NINO NEGRI) (2001)	140 €
SASSELLA RISERVA (RAINOLDI) (2017)	40 €	CORTE DELLA MERIDIANA RISERVA D.O.C.G. (CONTI SERTOLI SALIS) (2005)	70 €
SASSELLA D.O.C.G. (RAINOLDI) (2017)	26 €	CANUA SFORZATO D.O.C.G (CONTI SERTOLI SALIS) (2004)	90 €
INFERNO D.O.C.G. (RAINOLDI) (2017)	29 €	CANUA SFORZATO D.O.C.G (CONTI SERTOLI SALIS) (2002)	150 €
'SAN GREGORIO ' ROSSO DI VALTELLINA (RAINOLDI)	18 €	CANUA SFORZATO D.O.C.G. MAGNUM LT. 1,5 (CONTI SERTOLI SALIS) (2003)	190 €
SASSELLA 'ROCCE ROSSE ' D.O.C. (AR.PE.PE) (1996)	290 €	FEUDO DEL CONTE SFORZATO D.O.C.G (CONTI SERTOLI SALIS) (2004)	80 €
GRUMELLO 'ROCCA DE PIRO ' D.O.C.G. (AR.PE.PE. (2011	40 €		
SASSELLA 'ULTIMI RAGGI ' D.O.C. (AR.PE.PE. (2004	68 €		

La Trela Menu



INFERNO 'AL CARMINE ' D.O.C.G (CAVEN CAMUNA) (2006)	50 €	NUMERO 1 I.G.T. (PLOZZA) (2007)	130 €
VALTELLINA SUPERIORE 'GIUPA ' D.O.C.G (CAVEN CAMUNA) (2002)	45 €	24 KT I.G.T. MAGNUM 1,5 LT (PLOZZA) (2000)	2 €
VALTELLINA SUPERIORE 'GIUPA ' D.O.C.G. (CAVEN CAMUNA) (2007)	40 €	SEDUZIONE D.O.C.G (PLOZZA) (2007)	40 €
SFORZATO ' MESSERE ' D.O.C.G. (CAVEN CAMUNA) (2002)	90 €	NUMERO 1 I.G.T. (PLOZZA) (2018)	110 €
SFORZATO 'MESSERE ' D.O.C.G. (CAVEN CAMUNA) (2009)	75 €	'085 ' ROSSO DI VALTELLINA DOC (PLOZZA) (2013)	23 €
SFORZATO 'MESSERE ' D.O.C.G. (CAVEN CAMUNA) (2006)	85 €	ROSSO DI VALTELLINA (PLOZZA) (2016)	21 €
VALTELLINA SUPERIORE 'SIGNORIE ' D.O.C.G. (NERA) (2005)	40 €	GRUMELLO (PLOZZA) (2016)	29 €
SFORZATO DI VALTELLINA 'RONCO DEL PICCHIO ' D.O.C.G. (SANDRO FAY) (2006)	65 €	SASSELLA (PLOZZA) (2017)	31 €
SFORZATO DI VALTELLINA 'RONCO DEL PICCHIO ' D.O.C.G. (SANDRO FAY) (2011)	55 €	INFERNO (PLOZZA) (2018)	35 €
'SAN LORENZO ' SASSELLA (MAMETE PREVOSTINI) (2017)	64 €	SEDUZIONE (PLOZZA) (2014)	37 €
SANTA RITA (MAMETE PREVOSTINI)	24 €	SFORZATO 1946 (PLOZZA) (2011)	60 €
SOMMAROVINA 'SASSELLA ' (MAMETE PREVOSTINI) (2018)	42 €	INFERNO RISERVA (NOBILI) (2016)	32 €
ALBAREDA 'SFORZATO ' (MAMETE PREVOSTINI) (2017)	90 €	GRUMELLO (AZ. AGRICOLA ALBERTO MARSETTI) (2018)	30 €
INTRIGO (PLOZZA) (2011)	40 €	ROSSO VALTELLINA D.O.C (AZ. AGRICOLA ALBERTO MARSETTI) (2020)	19 €
PASSIONE BARRIQUE I.G.T. (PLOZZA) (2006)	60 €	LE PRUDENZE (AZ. AGRICOLA ALBERTO MARSETTI) (2018)	40 €
		INFERNO RISERVA (NOBILI) (2015)	33 €
		SASSELLA (NOBILI) (2018)	29 €
		GRUMELLO (NOBILI) (2018)	25 €

[View gallery](#)[View menu](#)[View reviews](#)

La Trela Menu



La Trela

Via Mario Copes 29, Verceia,
Italy, VERCEIA

Opening Hours:

Monday 12:00-14:30
Tuesday 12:00-14:30
Wednesday 12:00-14:30
Thursday 12:00-14:30
Friday 12:00-14:30
Saturday 12:00-14:30
Sunday 12:00-14:30

Made with [Menu](#)

