

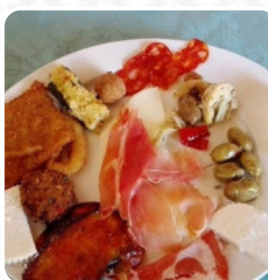


Menu La Locanda Del Re

<https://piatti.menu>

Discesa Paolo Orsi, 6, Santa Severina, Italy, SANTA SEVERINA

+393471714558



Il menù di La Locanda Del Re di SANTA SEVERINA include circa **24** diversi piatti e bevande. Mediamente paghi circa 7 € per un piatto / bevanda. La Locanda del Re è un ristorante situato nella città di Santa Severina, in via Discesa Paolo Orsi 6. Il locale ha ottenuto un punteggio di 75 dal nostro raccoglitore di recensioni online, lo Sluorpometro, che valuta le recensioni presenti sul web e restituisce un punteggio da 1 a 100. La Locanda del Re è conosciuta per la sua atmosfera accogliente e informale, adatta sia ai bambini che ai gruppi. Le specialità del ristorante includono cucina italiana e mediterranea, con opzioni per il pranzo, la cena e anche dopo mezzanotte.

Menu La Locanda Del Re



Insalate

CAPRESE

Pizza

PIZZA NAPOLETANA

Antipasti

ANTIPASTI

Gnocchi

GNOCCHI

Antipasti E Insalate

ANTIPASTO

Penne

CALABRESE

Bevande Calde

CAFFÈ

Specialità Di Pasta

RICOTTA E PERA

2 €

Antipasti – Starters

ANTIPASTO DELLA CASA

Dessert

TARTUFO DI PIZZO CALABRO

3 €

PITTA NCHIUSA

2 €

Antipasto

ANTIPASTO DI PRODOTTI A KM 0
SECONDO STAGIONE

10 €

ANTIPASTO NAZIONALE (A
RICHIESTA)

10 €

Categoria Di Ristorante

ITALIANO

MEDITERRANEO

Ingredienti Utilizzati

FUNGHI

FORMAGGIO

PIATTO

COSTATA DI AGNELINO ALLA
GRIGLIA

10 €

CARNE PODOLICA (DI VITELLO O
MAIALE) CON PATATA COTTA
SOTTO LA CENERE

10 €

CAVATELLI ALLA MARCHESATO
CON FUNGHI PORCINI E BRICIOLE
DI MAIALE NERO

10 €

Questi Tipi Di Piatti Vengono Serviti

PIZZA

ANTIPASTO

SPAGHETTI

PASTA

Menu La Locanda Del Re



La Locanda Del Re

Discesa Paolo Orsi, 6, Santa
Severina, Italy, SANTA
SEVERINA

Orari di apertura:

Domenica 08:00 -10:00

Lunedì 08:00 -10:00

Martedì 08:00 -10:00

Mercoledì 08:00 -10:00

Giovedì 08:00 -10:00

Venerdì 08:00 -10:00

Sabato 08:00 -10:00

Fatto con [Piatti](#)

