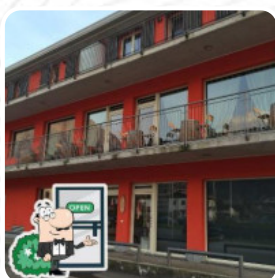


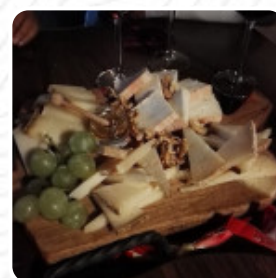
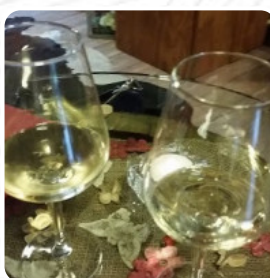
Menu L'osteria

<https://piatti.menu>

Via Ferrovia, 26 A, Porlezza, Italy, PORLEZZA
+393381415965 - <http://www.losteriaporlezza.it>



L'Osteria



La *carta di L'osteria* di PORLEZZA include **18** menù. In Mediamente i **menù o bevande sul [il menù](#)** costano circa 10 €. Le categorie possono essere visualizzate nel menù in basso. L'Osteria è un ristorante situato a Porlezza, in Via Alla Ferrovia 26. Il ristorante ha ottenuto un punteggio di 83 dal nostro aggregatore di recensioni online, lo Sluurpometro. È apprezzato per la sua atmosfera accogliente e informale, con la possibilità di sedersi ai tavoli all'aperto e è ideale per gruppi. Le specialità del locale includono il wine bar.

Menu L'osteria



Tagliere

SELEZIONE DI SALUMI 10 €

Plat

BRESAOLA DI CERVO CON
CROSTINI DI PANE OLIO
TARTUFATO 15 €

Insalata In Cestino Di Galette

SELEZIONE DI FORMAGGI
FRANCESI 25 €

Categoria Di Ristorante

ITALIANO

Antipasto

TEMPURA
SALAMINO DI CERVO AL TAGLIERE 5 €

PIATTO

INVOLTINI DI BRESAOLA CON
RIPIENO DI FORMAGGIO ALLE
ERBE E ROSTI ALLO SPECK 10 €

CARPACCIO DI CARNE CON
SCAGLIE E PECORINO SARDO 12 €

Dessert

TORTA DELLA CASA 4 €

SBRISOLONA CON GRAPPA 6 €

BRASCHINO DELLA VALTELLINA 4 €

Ingredienti Utilizzati



FORMAGGIO

MANZO

FRUTTI DI MARE

Questi Tipi Di Piatti Vengono Serviti

ARROSTO DI MANZO

MINESTRA

CARNE

PESCARE

L'osteria

Via Ferrovia, 26 A, Porlezza, Italy,
PORLEZZA

Orari di apertura:

Mercoledì 17:00-22:00

Giovedì 17:00-22:00

Venerdì 17:00-01:00

Sabato 17:00-01:00

Domenica 18:00-22:00

Fatto con [Piatti](#)

