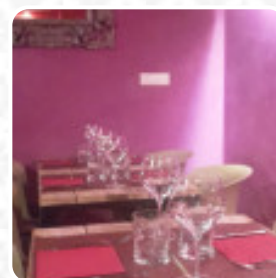
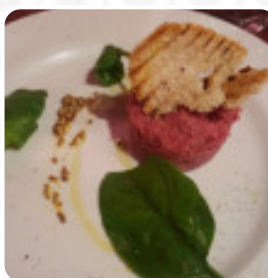
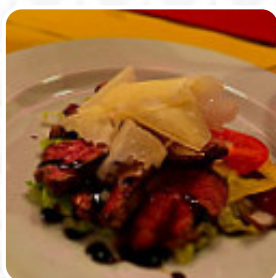




## Menu Sanfrediavino

<https://piatti.menu>  
10 Via Pisana, Firenze, Italy  
**+393955229111**



Il ristorante di [Firenze](#) offre **52 diversi pietanze e bevande sul [menù](#)** ad un costo medio di 12 €.

# Menu Sanfrediavino



## Insalate

INSALATA VERDE MISTA

## Bevande Analcoliche

ACQUA

## Antipasti

BURRATA

## Gnocchi

GNOCCHI

## Insalata

INSALATA VERDE

## Bevande

BICCHIERE DI VINO

## Antipasti E Insalate

ANTIPASTO

## Salse

SALSA

## Vino

CHIANTI

## Bevande Calde

CAFFÈ

## Pasta

RAVIOLI

RUCOLA

## Categoria Di Ristorante



ITALIANO

MEDITERRANEO

DESSERT

## Carne E Pesce

TAGLIATA DI STRUZZO CON MIELE MOSTARDATO 25 €

PETTO D'ANATRA IN CRUSCA DI PISTACCHIO E MARMELLATA D'ARANCIA 18 €

FILETTO DI MANZO AL PEPE VERDE E PANCETTA 20 €

TONNO DEL CHIANTI DEL CECCHINI 16 €

## La Pasta

GNOCCHETTI CON CREMA DI AVOCADO, CAPRINO, MENTA E SALMONE AFFUMICATO 10 €

TAGLIERINI DI GRANO SARACENO CON VERDURE, CURRY, SALSA DI SOIA E GAMBERI 10 €

MACCHERONCINI CON `NDUJA E CACIOCAVALLO 8 €

CORTECCE CON CONCASSÈ DI POMODORO E STRACCIATELLA DI BURRATA 8 €

## Antipasto



TARTARE DI MANZO 16 €

TARTARE

CODE DI GAMBERO E AVOCADO AL PROFUMO DI ARANCE 12 €

ACCIUGHE MARINATE CON CAPRINO FRESCO 8 €

FOIE GRAS CON PANE TOSTATO, BURRO E MOSTARDA DI FRUTTA 12 €

# Menu Sanfrediavino



TIMBALLO DI BACCALÀ AL TIMO,  
CECI E OLIVE TAGGIASCHE 10 €

## Dessert

BUDINO AL CARMELLO

TORTA AL CIOCCOLATO FONDENTE  
E SALE DEL HIMALAYA 5 €

CHEESECAKE ALLE PERE 5 €

TRIS DI BABÀ 5 €

BISCOTTO

TORTA DI FORMAGGIO

## Questi Tipi Di Piatti Vengono Serviti

ANTIPASTO

CARNE

BISTECCA DI TONNO

PASTA

INSALATA

PANE

## Ingredienti Utilizzati



AVOCADO

SPINACI

PROSCIUTTO

TONNO

PESTO

ANATRA

MANZO

SALSICCIA

BACON

MIELE

FORMAGGIO

# Sanfrediavino

10 Via Pisana, Firenze, Italy

### Orari di apertura:

Lunedì 19:30-23:00

Martedì 19:30-23:00

Mercoledì 19:30-23:00

Giovedì 19:30-23:00

Venerdì 19:30-23:00

Sabato 19:30-23:00

Fatto con [Piatti](#)

