

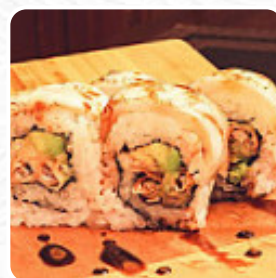
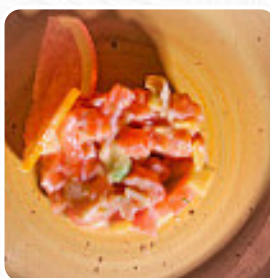
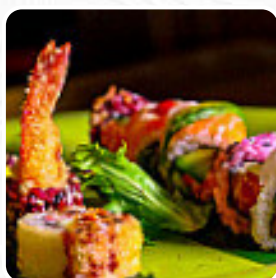


Menu Konnichiwa

<https://piatti.menu>

Via Otranto 9-11, Roma, Italy

+393963700156,+33186995715 - <http://www.konnichiwarestaurant.com>



La carta di Konnichiwa di Roma include circa **60** diversi menù e bevande. In media paghi circa 6 € per un piatto / bevanda. Il ristorante giapponese Konnichiwa a Roma offre un'esperienza autentica e di alta qualità nel cuore della città. Situato nel quartiere Parti, vicino alla metro Ottaviano, questo piccolo angolo di Giappone è caratterizzato da colori, parquet e lampade orientali tradizionali. Gli chef, alcuni di origine giapponese, garantiscono prodotti sempre freschi e di qualità, con il pesce scelto personalmente ogni giorno e rigorosamente abbattuto. Il menù varia dalle proposte classiche del **sushi** tradizionale ai piatti new style, per soddisfare ogni palato. Con un servizio esclusivo e di altissima qualità, il ristorante offre inoltre un menù a prezzo fisso senza limiti per un'esperienza culinaria indimenticabile.

Menu Konnichiwa



Insalate

INSALATA DI MANGO 4 €

Nigiri

BLACK ABURI SAKE 5 €

Involtini Di Sushi

SUSHI

10 Più Popolari

INVOLTINI PRIMAVERA 5 €

Maki

TEMAKI 4 €

Contorni

RISO

Sushi Nigiri

IKURA 6 €

Antipasto

TEMPURA

Piatti Di Manzo

FILETTO MIGNON

Nigiri Sushi

NIGIRI SAKE AVOCADO 5 €

Makimono

SUSHI JO 6 €

Rotoli Croccanti

SALMONE CROCCANTE 7 €

Vino

BOTTIGLIA DI VINO

Maki Vegetariano

KAMPYO 4 €

Roll Speciali Di Hoshi

AJI ROTOLO 7 €

Nigiri Sushi - Coppia

GUNKAN 5 €

Bevande Calde

CAFFÈ

Asiatica

GYOZA

Sushi Bar Entrees

CHIRASHI 13 €

Chef's Roll Special

ROLL OISHI 7 €

Aburi Nigiri

ABURI TAI 5 €

Menù All You Can Eat

ALL YOU CAN EAT CENA 23 €

Menu Konnichiwa



Gunkan's -2 pçs

SAKE CREAM 6 €

④ Tartare

TARTAR EXOTIC 10 €

Cooked Rolls (8 Pieces)

MARAVILHA 7 €

5 Bites

SALMONE 7 €

Hosomaki

KATAIFI MAKI 6 €

MAKI ALLA FRAGOLA 6 €

Categoria Di Ristorante

ITALIANO

VEGETARIANO

Sashimi

TARTARE DI SAKÈ 6 €

SASHIMI 9 €

SAKE TATAKI 10 €

Sushi

EBI MAKI 5 €

SASHIMI

HOSOMAKI 4 €

Bevande

BEVANDE

BIRRA

BOTTIGLIA DI ACQUA

3 €

Antipasti

TAKOYAKI 5 €

YAKI GYOZA 4 €

CARPACCIO TRIS 20 €

WAKAME GOMA 4 €

Portata Principale

ALL YOU CAN EAT PRANZO 17 €

NIGHIRI 3 €

ROTOLO TROPICALE 7 €

BLACK SAKE AVOCADO 6 €

Ingredienti Utilizzati

GAMBERETTI

UNAGI 6 €

EDAMAME 3 €

SALMONE

Questi Tipi Di Piatti Vengono Serviti

PASTA

PIZZA

PESCARE

GELATO

Dessert

DAIFUKU KURI CREAM 5 €

SOUFFLE' CIOCCOLATO E PISTACCHIO 5 €

MOCHI AL CIOCCOLATO BELGA 3 €

Menu Konnichiwa



**SORBETTO AL MANDARINO
GIAPPONESE**

7 €

**GELATO MACCHA(TE' VERDE
GIAPPONESE)**

5 €

Konnichiwa

Via Otranto 9-11, Roma, Italy

Orari di apertura:

Lunedì 12:30-15:00
Martedì 12:30-15:00
Mercoledì 12:30-15:00
Giovedì 12:30-15:00
Venerdì 12:30-15:00
Sabato 12:30-15:00
Domenica 12:30-15:00

Fatto con [Piatti](#)

