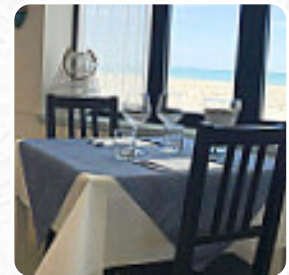
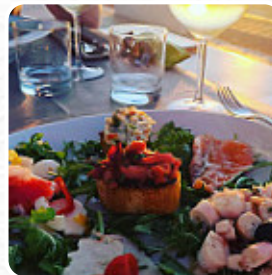
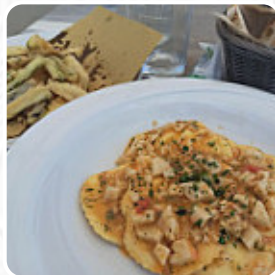
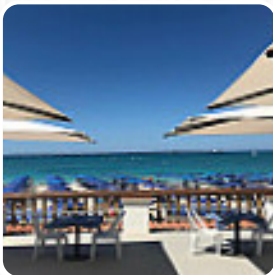




Menu La Pinetina

<https://piatti.menu>

Via Di Pietrabianca, 11, ROSIGNANO MARITTIMO, Italy
+33186995715



Il ristorante di ROSIGNANO MARITTIMO offre **46** diversi **pietanze e bevande** sul [la carta](#) a un prezzo medio 63 €.

Menu La Pinetina



Insalata

INSALATA MISTA

Contorni

PATATE FRITTE 5 €

Dessert

DOLCI DEL GIORNO DELLA CASA 5 €

Portata Principale

SPAGHETTO ALLO SCOGLIO 15 €

Champagne

MOËT CHANDON, RÉESERVE IMPÉRIALE, EPERNAY 90 €

Bevande

ESTATE LIMONE/PESCA 33CL 3 €

Per I Bambini

SCHNITZEL CON PATATINE FRITTE 10 €

Friuli-Venezia Giulia

RIBOLLA GIALLA, LUISA, MARIANO DEL FRIULI 19 €

Bières

BECK'S 33CL 3 €

Franciacorta

CA' DE PAZZI, SATEN BRUT 22 €

Nos Boissons

FANTA 33CL 3 €

Bibite e Birre

ICHNUSA NON FILTRATA 50 CL 5 €

Dranken

COCA COLA 33CL 3 €

Pasta

PASTA AL RAGÙ 8 €

PASTA AL POMODORO 7 €

Primi Piatti

PACCHERO RAGÙ DI POLPO E LIME 14 €

GNOCCHETTI CON TRIGLIA E POMODORO CONFIT 14 €

Vini Rosati

IL SELVATICO, MONTECARLO 13 €

CACCIA AL PALAZZO, TENUTA DI VARIA, BOLGHERI 12 €

Vini Bianchi - Trentino-Alto Adige

GEWÜRZTRAMINER, H. LUN, SÜDTIROL 23 €

PINOT GRIGIO, LA VIS, LAVIS 16 €

Ingredienti Utilizzati

TONNO

GAMBERETTI

Questi Tipi Di Piatti Vengono Serviti

PESCCARE

Menu La Pinetina



BISTECCA DI TONNO

Secondi Piatti

TAGLIATA DI TONNO IN CROSTA DI PISTACCHIO, CIPOLLINE IN AGRODOLCE, MAIONESE ALLO ZAFFERANO E POLVERE DI OLIVE 18 €

PESCE ALL'ISOLANA 17 €

FRITTO DI CALAMARI E GAMBERI CON VERDURINE CROCCANTI 16 €

Prosecco

TERRA SERENA, VALDOBBIADENE SUPERIORE 15 €

CUVÉE, SAN MARTINO, VAZZOLA 12 €

BORTOMIOL, CARTIZZE VALDOBBIADENE SUPERIORE 24 €

birre

MORETTI 66CL 5 €

MORETTI 33CL 3 €

BEE BEER, ARTIGIANALE AL MIELE 33CL 5 €

Antipasti



FANTASIA DI MARE DELLA PINETINA 15 €

TARTARE DI TONNO CON STRACCIATELLA, POMODORINI E OLIVE TAGGIASCHE 14 €

POLPO ARROSTITO, HUMMUS DI CECI E CHIPS AL NERO DI SEPPIA 14 €

VERDURE GRIGLIATE 5 €

Vini Bianchi - Toscana

DONNA OLIMPIA, DONNA OLIMPIA 1898, BOLGHERI 18 €

NOTTE BIANCA, VERMENTINO, MONTECARLO 16 €

IL SELVATICO, VERMENTINO, MONTECARLO 14 €

BELVENTO VIOGNIER, PETRA, SUVERETO 14 €

ALMA, POGGIOTURRITO, CASTELLINA IN CHIANTI 12 €

POGGIO AI GINEPRI, TENUTA ARGENTIERA, BOLGHERI 25 €

IL GROTTAIA, CACCIA AL PIANO, BOLGHERI 2,012 €

CACCIA AL PALAZZO, TENUTA DI VAIRA, BOLGHERI 20 €

La Pinetina

Via Di Pietrabianca, 11,
ROSIGNANO MARITTIMO, Italy

Orari di apertura:

Lunedì 12:30-14:30
Martedì 12:30-14:30
Mercoledì 12:30-14:30
Giovedì 12:30-14:30
Venerdì 12:30-14:30
Sabato 12:30-14:30
Domenica 12:30-14:30

Fatto con [Piatti](#)

