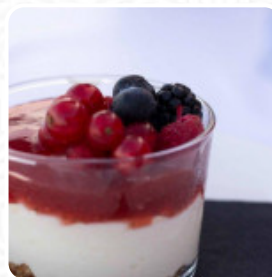
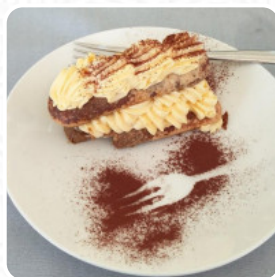




Menu Frontemare

<https://piatti.menu>

Ristorante Nettuno Via Bafile 23° Accesso Al Mare, Jesolo, Italy, lesolo
+393248335871 - <https://www.hotel-nettuno.com/gourmet/ristorante-frontemare.html>



Menu Frontemare



Bevande Alcoliche

PROSECCO

Pasta

SPAGHETTI ALLA CARBONARA

Frutti Di Mare

CALAMARI

Riso

RISOTTO

Antipasti E Insalate

ANTIPASTO

Pollo

POLLO DI BUFALA

Salse

SALSA

Antipasto

TARTARE

Dessert

TIRAMISÙ

Bibite

LIMONATA

Snack E Contorni

FRITTO MISTO DI MARE

Portata Principale

SPAGHETTI ALLE VONGOLE

Uramaki

BOTTARGA

Bevande Calde

CAFFÈ

Antipasti

HACKER

BURRATA

Specialità Italiane

CACIO E PEPE

FOCACCE

Questi Tipi Di Piatti Vengono Serviti

PASTA

PIZZA

PESCARE

MINESTRA

SPAGHETTI

CARNE

Ingredienti Utilizzati

SALMONE

MOZZARELLA

FORMAGGIO

AGLIO

CARNE DI MAIALE

PROSCIUTTO

Menu Frontemare



FRUTTI DI MARE

Frontemare

Ristorante Nettuno Via Bafile 23°
Accesso Al Mare, Jesolo, Italy,
lesolo

Orari di apertura:

Lunedì 12:00-14:30
Martedì 12:00-14:30
Mercoledì 12:00-14:30
Giovedì 12:00-14:30
Venerdì 12:00-14:30
Sabato 12:00-14:30
Domenica 12:00-14:30

Fatto con [Piatti](#)

