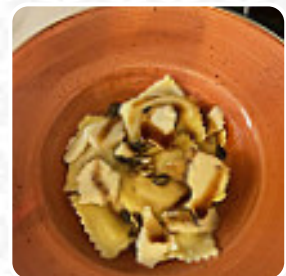
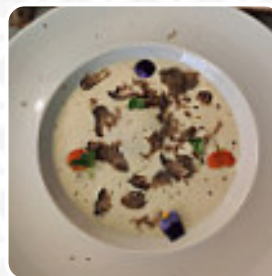
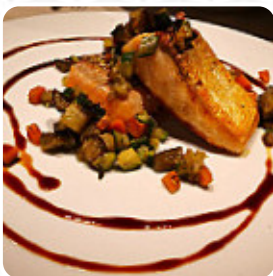




Menu Latteria 21

<https://piatti.menu>
Via Sant'Eufemia, 78, MODENA, Italy
+393959210641



La *carta di Latteria 21* di MODENA include **50** menù. In media i **menù o bevande sul [la carta](#)** costano circa 12 €. Le categorie possono essere visualizzate nel menù in basso. Latteria21 è un locale situato in Via Sant'Eufemia 78 a Modena. Con un punteggio di 80 sullo Sluorpometro, il ristorante è noto per i suoi ottimi cocktail e per l'atmosfera accogliente e informale, perfetta anche per famiglie con bambini. Il parcheggio è disponibile in strada e vengono accettati pagamenti in contanti, con carta di credito Visa e Mastercard.

Menu Latteria 21



Pasta

PASTA AL POMODORO 12 €

Gnocchi

GNOCCHI

Antipasti E Insalate

ANTIPASTO

Antipasti

SELEZIONE DI SALUMI TIPICI REGIONALI 12 €

Bevande Calde

CAFFÈ

Piatti A Base Di Uova

FRITTATA

Dolce – Dessert

TORTA DEL GIORNO 7 €

Caffè

MACCHIATO

LATTE MACCHIATO

Piatti Unici (Disponibili Solo A Pranzo)

INSALATA LATTERIA 11 €

MIX VERDURE A SCELTA (IN BASE ALLA DISPONIBILITÀ) 6 €

Categoria Di Ristorante

ITALIANO

MEDITERRANEO

Antipasto Cena/Pranzo Festivo

TARTARE DI GAMBERI ROSA CON COULIS DI LAMPONI E SALSA GUACAMOLE 11 €

INSALATA DI ANATRA , PESCHE MARINATE AL PASSITO E MENTA 11 €

Antipasto Pranzo

INSALATA DI POLPO CON PATATE, OLIVE E CAPPERI 7 €

TORTINO DI RICOTTA ALLE ERBE AROMATICHE E CARPACCIO DI POMODORI AL FORNO 7 €

TOMINO AL FORNO CON CULACCIA E MIELE 7 €

Piatto Cena

RAVIOLI FRESCHI RIPIENI DI MELANZANE CON POMODORO FRESCO E CAPPERI 13 €

GNOCCHETTI FRESCHI DI PATATE AL NERO DI SEPPIA CON BURRATA, POMODORINI E SEPPIOLINE 13 €

GAZPACHO DI AVOCADO, MENTA E GAMBERI 12 €

Ingredienti Utilizzati

GAMBERETTI

SALAME

BACON

TORTELLINI

Questi Tipi Di Piatti

Menu Latteria 21



Vengono Serviti

SPAGHETTI

PANE

PASTA

CARNE

Primi

TAGLIATELLA CON RAGÙ DI CORTILE 15 €

TORTELLINI IN BRODO DI CAPPONE/ IN CREMA DI PARMIGIANO 17 €

GNOCCHI DI PATATE ALLO ZAFFERANO, FONDUTA DI FORMAGGIO DI FOSSA, TARTUFO NERO, POLVERE DI SALVIA 15 €

PACCHERI, GAMBERI, POMODORINI GIALLI E GUANCIALE 16 €

SPAGHETTI ALLA CHITARRA, AGLIO TOSTATO, RICCI DI MARE, OLIO ALL'NDUJA, TIMO LIMONATO 17 €

Secondi Piatti

ANATRA ARROSTO, BATATA, MIRTILLO NERO DELL'APPENNINO MODENESE, BERBERÈ 18 €

SCAROLA BRASATA, SALSA DI ACCIUGHE, OLIVE TAGGIASCHE E ROSMARINO 13 €

FILETTO DI OMBRINA, SALSA MOLE MEDITERRANEA, ASPARAGI 21 €

COSTINE DI MAIALE BRADO REGGIANO LACCATE ALLA SABA, INVIDIA ARROSTO, CHIMICHURRI ALLA RUCOLA 17 €

TAGLIATA DI MANZO IRLANDESE CON PATATE AL FORNO 20 €

Antipasto

CARPACCIO DI MAZZANCOLLA DELL'ADRIATICO, NERO DI SEPPIA, CIALDA PICCANTE, DRESSING AL BERGAMOTTO E MELA VERDE 16 €

BACCALÀ MANTECATO, CREMA DI PISELLI, STRACCIATELLA, QUINOA CROCCANTE 14 €

UOVO BIOLOGICO POCHE, SPUMA DI PECORINO, CARCIOFI, FAVA DI CACAO, MENTA 14 €

TARTARE DI MANZO PIEMONTESE, POMODORO MARINDA, MAIONESE ALL'ERBA CIPOLLINA, OLIO ALLE NOCCIOLE 14 €

CRÈME BRULÉE DI ZUCCA, ACETO BALSAMICO, TALEGGIO, RADICCHIO AL VINO ROSSO 13 €

Dessert



YOGURT, SORBETTO DI FRAGOLINE DI BOSCO, BISCOTTO ALLA MANDORLA, VERBENA 8 €

MEZZA SFERA DI CIOCCOLATO FONDENTE MADAGASCAR, LATTE DI MANDORLA, CARMELLO SALATO 8 €

CANNOLO TIRAMISÙ 7 €

GELATO SORBETTO DI NOSTRA PRODUZIONE 6 €

TORTINO DI MELE CON GELATO ALLA CREMA DI LIMONE 7 €

CREPES

Menu Latteria 21



Latteria 21

Via Sant'Eufemia, 78, MODENA,
Italy

Orari di apertura:

Martedì 12:30-15:00

Mercoledì 12:30-15:00

Giovedì 12:30-15:00

Venerdì 12:30-15:00

Sabato 12:30-15:00

Domenica 12:30-15:00

Fatto con [Piatti](#)

