

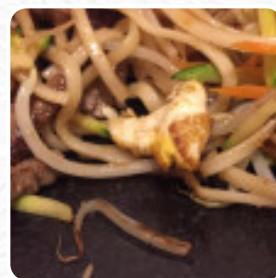
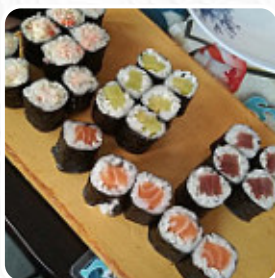


Menu Ichiban

<https://piatti.menu>

Via Dei Mille 96, JESOLO, Italy

+393333686866 - <http://www.ichibanjesolo.com>



La **carta di Ichiban** di JESOLO include 35 pietanze. In media i **pietanze o bevande sul [il menù](#)** costano circa 7 €. Le categorie possono essere visualizzate nel menù in basso. Ichiban è un ristorante giapponese a Jesolo, situato in Via Dei Mille 96. Il locale ha ottenuto un punteggio di 83 sul nostro aggregatore di recensioni online, lo Sluurpometro. Con un'atmosfera accogliente e informale, è perfetto per bambini e gruppi. Le specialità includono sushi e piatti giapponesi serviti a pranzo, cena e dopo mezzanotte.

Menu Ichiban



Involtini Di Sushi

SUSHI

Pasta

RAVIOLI

Gnocchi

GNOCCHI

Contorni

RISO

Sushi

SASHIMI

Salse

SALSA

Antipasti

TARTARE DI SALMONE 5 €

Tartare

TARTARE DI SALMONE

Spaghetti

RAMEN

Noodles Speciali

UDON

Bevande Calde

CAFFÈ

Caffè

ESPRESSO

Asiatica

GYOZA

Selezione Di Sashimi

SASHIMI DI SALMONE

Plat

TEMPURA DI MISTO MARE E VERDURA 12 €

Riso E Spaghetti

UDON CON FRUTTI DI MARE 7 €

Dessert

TIRAMISÙ AL VERDE 4 €

NUTELLA AL VAPORE 4 €

GELATO ALLA PIASTRA 5 €

Antipasto

TARTARE

TEMPURA

ICHIBAN ANTIPASTO MISTO 10 €

SUNOMONO INSALATA DI ALGHE E POLIPO 6 €

Ingredienti Utilizzati

TONNO

FRUTTI DI MARE

SALMONE

VERDURE

Menu Ichiban



Questi Tipi Di Piatti Vengono Serviti

PESCARRE

SPAGHETTI

PIZZA



PASTA

PANINI

CARNE

POLLO

MINESTRA

Ichiban

Via Dei Mille 96, JESOLO, Italy

Orari di apertura:

Fatto con Piatti

