

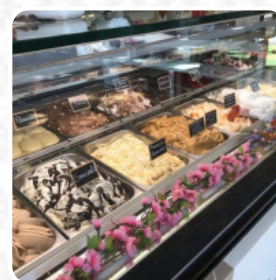


Menu Questione Di Gusti

<https://piatti.menu>

Via A. Bafile 436, 30016, Jesolo Italia, JESOLO, Italy

+393517731084, +393482425816



Qui trovi il [menu](https://piatti.menu) di **Questione Di Gusti** a [JESOLO](#). Al momento ci sono **24** portate e bevande sul menu. Situato nel cuore di Lido di Jesolo, questo gelateria si distingue per il suo gelato delizioso e pieno di gusto, servito in porzioni generose. I visitatori lodano la consistenza cremosa e le varie opzioni di aromi, dai classici alle combinazioni più originali. Il servizio è sempre cordiale e accogliente, rendendo ogni visita un'esperienza piacevole. Per chi cerca ingredienti di alta qualità senza eccesso di dolcezza, questo è il posto ideale. Gli amanti del gelato non potranno resistere alla tentazione di tornare, giorno dopo giorno, per scoprire nuovi sapori e delizie.

Menu Questione Di Gusti



Bevande

FRULLATI

Bibite

LIMONATA

Bevande Calde

CAFFÈ

Bevande Alcoliche

AMARETTO

Caffè

LATTE MACCHIATO

Specialty Drink

GRANITA

Categoria Di Ristorante

VEGANO

Dessert

CARAMELLO SALATO

CREPES

TIRAMISÙ

CIALDA

TORTA DI FORMAGGIO

Questi Tipi Di Piatti Vengono Serviti

DESSERT

PESCARA

PASTA

PIZZA

GELATO

Ingredienti Utilizzati



STRACCIATELLA

FORMAGGIO

YOGURT

CARAMELLO

MELONE

FRUTTA

CIOCCOLATO

Questione Di Gusti

Via A. Bafile 436, 30016, Jesolo
Italia, JESOLO, Italy

Orari di apertura:

Domenica 10:30-00:00
Lunedì 10:30-00:00
Martedì 10:30-00:00
Mercoledì 10:30-00:00
Giovedì 10:30-00:00
Venerdì 10:30-00:00
Sabato 10:30-00:00

Fatto con Piatti

