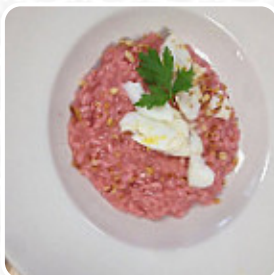




Menu Scalella

<https://piatti.menu>
Via Laurentina Km 22,300, Roma, Italy
+393967194341



Qui puoi trovare un **completo [menu](https://piatti.menu) di Scalella** di Roma con tutti i **26** portate e bevande sul menu. Il ristorante Scalella si trova a Pomezia, in Via Laurentina km 22,300. Ha ricevuto un punteggio di 81 sullo Sluurpometro, un raccoglitore di recensioni online che valuta da 1 a 100. Questo locale è conosciuto per la sua atmosfera accogliente e informale, ideale per gruppi di persone.

Menu Scalella



Pasta

SPAGHETTI ALLA CARBONARA

Gnocchi

GNOCCHI

Frutti Di Mare

CALAMARI

Riso

RISOTTO

Antipasti E Insalate

ANTIPASTO

Dessert

TIRAMISÙ

Portata Principale

SPAGHETTI ALLE VONGOLE

Uramaki

BOTTARGA

Bevande Calde

CAFFÈ

Specialità Italiane

CACIO E PEPE

Categoria Di Ristorante

ITALIANO

Pasta / Piccoli Piatti Di Pasta

AMATRICIANA

Caffè

CAPPUCCINO

ESPRESSO

Ingredienti Utilizzati

MOZZARELLA

FRUTTI DI MARE

FORMAGGIO

PROSCIUTTO

CARNE DI MAIALE

Questi Tipi Di Piatti Vengono Serviti

PANINI

TAGLIATELLE

MINESTRA

CARNE

PASTA

SPAGHETTI

PESCARE

Menu Scalella



Scalella

Via Laurentina Km 22,300,
Roma, Italy

Fatto con Piatti

Orari di apertura:

Domenica 12:30-16:00
Lunedì 12:00-15:30 19:00-22:30
Martedì 12:00-15:30 19:00-22:30
Mercoledì 12:00-15:30 19:00-22:30
Giovedì 12:00-15:30 19:00-22:30
Venerdì 12:00-15:30 19:00-23:00

