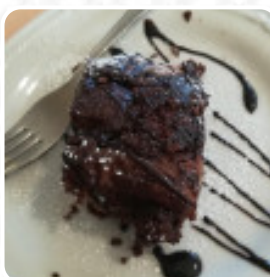




Menu Pizzeria Cristal

<https://piatti.menu>
Via A. Nobile, 2, Santa Maria, Italy, Kyoto-shi



Qui trovi il [menu](#) di Pizzeria Cristal a Kyoto-shi. Al momento ci sono **22** menù e bevande nel menu.

Menu Pizzeria Cristal



Insalate

CAPRESE

Bevande Analcoliche

ACQUA

Pasta

RAVIOLI

Pizza

PIZZAIOLO

Antipasti E Insalate

ANTIPASTO

Salse

SALSA

Dessert

TIRAMISÙ

Vino

VINO DELLA CASA

Ravioli Fritti

GNOCCO FRITTO

Specialità Italiane

FOCACCE

Ingredienti Utilizzati

SPINACI

FORMAGGIO

BACON

CARNE DI MAIALE

FORMAGGIO

SALAME

Questi Tipi Di Piatti Vengono Serviti

CARNE

MINESTRA

PESCARRE

PASTA

PANE

PIZZA

Pizzeria Cristal

Via A. Nobile, 2, Santa Maria,
Italy, Kyoto-shi

Orari di apertura:

Lunedì 11:30-14:00

Mercoledì 11:30-14:00

Giovedì 11:30-14:00

Venerdì 11:30-14:00

Sabato 12:00-14:00

Domenica 12:00-14:00

Fatto con [Piatti](#)

