

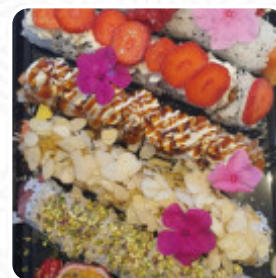
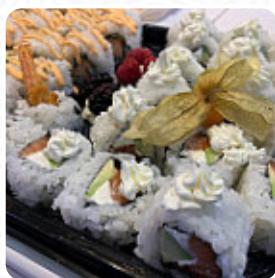


## Menu Sushi.lab

<https://piatti.menu>

Piazza Vincenzo Simoncelli 29/30, 00173 Roma Italia, Italy

+393476053133 - <http://www.sushilabroma.it>



**Il menù di Sushi.lab di Roma** contiene circa **21** diversi menù e bevande. In media paghi circa 20 € per un piatto / bevanda. Sushi.lab è un ristorante giapponese fusion a Roma, situato in via Piazza Vincenzo Simoncelli. Il locale ha ricevuto un punteggio di 79 dallo Sluurpometro, un aggregatore di recensioni online. Apprezzato per il servizio di catering, consegna a domicilio, posti a sedere all'aperto, accettazione delle prenotazioni, e servizio ai tavoli. Le specialità del ristorante includono pranzo e cena giapponese fusion. Il parcheggio è disponibile in strada.

# Menu Sushi.lab

## Zuppe

ZUPPA DI CIPOLLE

## Involtini Di Sushi

SUSHI

## Pizza

PIZZA FUSION

## Portate Principali

NACHOS

## Antipasto

TARTARE

## Antipasti

FAGIOLI EDAMAME 4 €

## Makimono

ROTOLO DI ARAGOSTA IN  
TEMPURA 14 €

## Hosomaki

HOSOMAKI VEGETARIANO 5 €

## Caffè

ESPRESSO

## Combinations

SASHIMI BIG 17 €

## I Più Popolari

MENÙ SUSHI SMALL 36 €

## Questi Tipi Di Piatti Vengono Serviti

CARNE

## Angolo Vегgie

JAPANESE RICE CUP 3 €

## Salse

SALSA

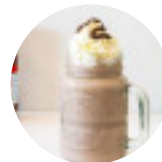
GUACAMOLE

## Menù

MENÙ KIT SUSHI FAI DA TE 30 €

MENÙ SUSHI BIG 50 €

## Ingredienti Utilizzati



NUTELLA

AVOCADO

SALMONE

TONNO



# Menu Sushi.lab



## Sushi.lab

Piazza Vincenzo Simoncelli  
29/30, 00173 Roma Italia, Italy

### Orari di apertura:

Domenica 11:00-23:30

Lunedì 11:00-23:00

Martedì 11:00-23:00

Mercoledì 11:00-23:00

Giovedì 11:00-23:00

Venerdì 11:00-23:45

Sabato 11:00-23:45

Fatto con [Piatti](#)

