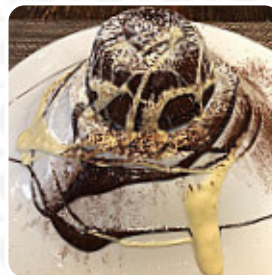




Menu La Cantina Della Monaca

<https://piatti.menu>

Via Lambro Ang. Vicolo Lambro 1, 20900 Italia, Monza, Italy
+393924164130 - <http://www.lacantinadellamonaca.it>



La **carta di La Cantina Della Monaca** di Monza include **21** menù. In Mediamente i *menù o bevande sul [menù](#)* costano circa 13 €. Le categorie possono essere visualizzate nel menù in basso. Scoprire un ristorante a Monza è un'esperienza affascinante, soprattutto vicino al Duomo. Il locale si distingue per l'atmosfera calda e accogliente, con un personale giovane, preparato e disponibile. I piatti, pur essendo semplici, colpiscono per il sapore e la qualità, anche se alcuni recensori hanno notato che erano necessari elementi aggiuntivi per elevarli. La selezione di vini è notevole, ma i prezzi possono risultare leggermente superiori alla media, riflettendo comunque la qualità offerta. In generale, è un'ottima opzione per un pasto gustoso in un ambiente ben curato e affascinante.

Menu La Cantina Della Monaca



Pasta

PAPPARDELLE

Bevande

BOTTIGLIA DI ACQUA 3 €

Bevande Calde

CAFFÈ

Categoria Di Ristorante

ITALIANO

Questi Tipi Di Piatti Vengono Serviti

PASTA

Cibo Latino-Americano

PAELLA

Dessert

TORTA DI MELE E LIMONE DELLO CHEF CON CIOCCOLATO BIANCO FUSO 7 €

CHEESECAKE ARTIGIANALE CON EMULSIONE DI RIBES O CARMELLO SALATO 7 €

CIOCCOLATINI FATTI IN CASA RIPIENI DI MOUSSE DI BASILICO E MENTA, CRUMBLE AL CACAO E MIRTILLI FRESCHI 8 €

Antipasti

GRAN TAGLIERE E SELEZIONE FORMAGGI DELLA MONACA 15 €

GAMBERONI ARGENTINI AL LARDO DI PATANEGRA 16 €

BATTUTA DI SCOTTONA A COLTELLO AL NATURALE 13 €

Portata Principale

TONNO FRESCO PINNA GIALLA SCOTTATO CON MAIONESE AI MIRTILLI 23 €

TAGLIATA DI SCOTTONA ALLA CATALANA 22 €

PAPPARDELLE FRESCHE AL RAGÙ DI SALAMELLA CON STRACCIATELLA DI BURRATA PUGLIESE 17 €

SCRIGNI RIPIENI DI CACIO E PEPE CON GUANCIALE DI AMATRICE, CONCASSÈ DI POMODORINI E CETRIOLI CON BACCHE ROSA 16 €

Ingredienti Utilizzati

BACON

GAMBERETTI

PISELLI

FORMAGGIO

SALMONE

Menu La Cantina Della Monaca



La Cantina Della Monaca

Via Lambro Ang. Vicolo Lambro
1, 20900 Italia, Monza, Italy

Orari di apertura:

Mercoledì 19:00-23:30

Giovedì 19:00-23:30

Venerdì 19:00-23:30

Sabato 12:00-15:00

Domenica 12:00-15:00

Fatto con [Piatti](#)

