

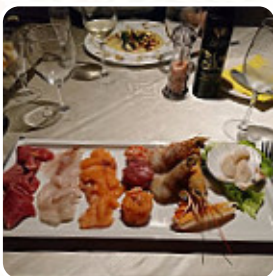


Menu Al Castello

<https://piatti.menu>

Via Roma, 2, MONTECHIARUGOLO, Italy

(+39)0521686519,(+39)0173529169 - <http://www.trattoria-benevello.it/>



La carta di Al Castello di MONTECHIARUGOLO contiene circa **20** diversi menù e bevande. Mediamente paghi circa 17 € per un piatto / bevanda. Il Castello è un ristorante situato a Montechiarugolo, in Via Roma, 2. Con un punteggio di 76 su Sluorpometro, il locale è apprezzato per la possibilità di sedersi all'aperto, la cortesia del personale, la presenza di parcheggio gratuito e la varietà del bar. Specialità inclusi pesce e cucina italiana per pranzo e cena.

Menu Al Castello



Bevande Alcoliche

LAMBRUSCO

Zuppe

ZUPPA DI PESCE

Pasta

RAVIOLI

Riso

RISOTTO

Dessert

TARTUFO

Carne

TAGLIATA DI FILETTO DI MANZO 18 €

Pesce

GRAN CRUDO DI MARE 28 €

Portata Principale

TORTELLI D'ERBETTA 12 €

Bevande Calde

CAFFÈ

Specialità Italiane

FOCACCE

Questi Tipi Di Piatti Vengono Serviti

PANINI

Antipasti

CARPACCIO DI BRANZINO
SCOTTATO CON CARCIOFI SALTATI 15 €

FLAN DI PATATE CON FONDUTA DI
PARMIGIANO 12 €

Primi Piatti

PACCHERI CON MAZZANCOLLE,
VONGOLE E POMODORINI 16 €

SPAGHETTINI FRESCHI CON
ASTICE E CURRY 18 €

Secondi Piatti

FILETTINI DI ROMBO CHIODATO
CON PATATE, OLIVE E ORIGANO 18 €

VAPORATA DI PESCA, CROSTACEI
E MOLLUSCHI 20 €

Categoria Di Ristorante

DESSERT

MEDITERRANEO

ITALIANO

Menu Al Castello



Al Castello

Via Roma, 2,
MONTECHIARUGOLO, Italy

Orari di apertura:

Fatto con [Piatti](#)

