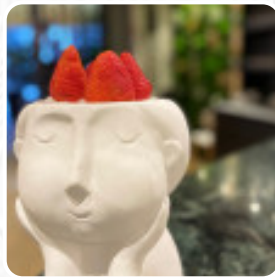




Menu Calamareto

<https://piatti.menu>

Via Mameli, 21, 30016 Lido Di Italia, JESOLO, Italy
(+39)0421487021 - <https://www.calamaretorestaurant.it>



La carta di Calamareto di JESOLO include 20 portate. In Mediamente i portate o bevande sul [menù](#) costano circa 14 €. Le categorie possono essere visualizzate nel menù in basso.

Menu Calamareto



Bevande Alcoliche

PROSECCO

Pasta

AL FORNO

Contorni

SCAMPI

4 €

Antipasti E Insalate

ANTIPASTO

Bevande Calde

CAFFÈ

Caffè

ESPRESSO

Sea

STRUZZO

4 €

Specialità Italiane

FOCACCE

Crostacei* - Al Pezzo

GAMBERO ROSSO DI SICILIA

4 €

Ingredienti Utilizzati

BROCCOLI

POMODORO

Primi

RAVIOLI FATTI IN CASA ALLA
RICOTTA E LIMONE CON
SCORFANO E PACHINO FRESCO

22 €

SPAGHETTI ALLE VONGOLE
NOSTRANE E FRUIT PASSION

14 €

RISOTTO AL BRANZINO
MANTECATO AL ROSMARINO

22 €

Secondo

SALMONE SCOTTATO CON
GUACAMOLE E RATATULLIE DI
VERDURE

14 €

PIOVRA CROCCANTE ALLA
PAPRICA E CHIPS DI PATATE

18 €

DORATO CALAMARETO

20 €

Questi Tipi Di Piatti Vengono Serviti

SPAGHETTI

PESCARE

CARNE

Menu Calamareto



Calamareto

Via Mameli, 21, 30016 Lido Di
Italia, JESOLO, Italy

Orari di apertura:

Fatto con [Piatti](#)

